

Руководство по монтажным работам и настройке  
видеокамеры  
на примере DH-IPC-\*\*\*



## 1. Оборудование

Состав оборудования:

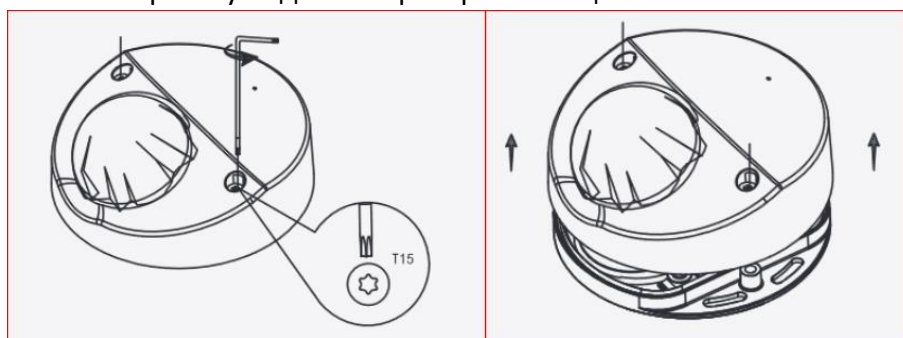
- PoE коммутатор
- Видеокамера 1 (BK1)
- Видеокамера 2 (BK2)

## 2. Монтаж видеокамер

Видеокамеры должны быть установлены таким образом, чтобы обеспечить полный охват всех учебных мест. Например:



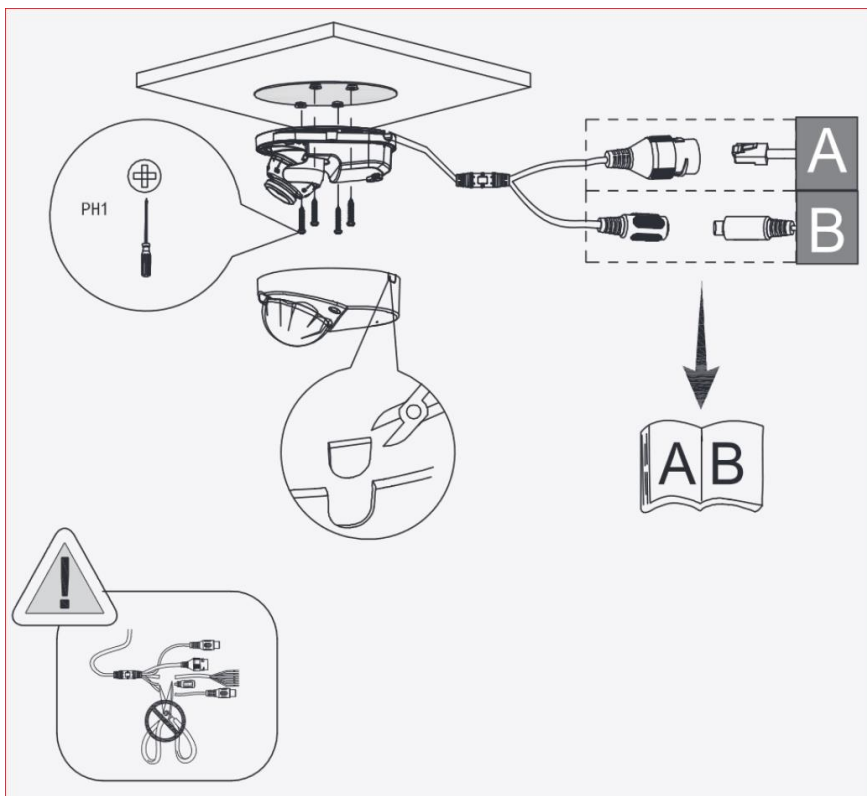
2.1 Снимите крышку видеокамеры при помощи ключа в комплекте:



2.2 Установите видеокамеру на фальш-потолок и закрепите 4-мя шурупами (в комплекте, либо иными).

Подключите видеокамеру сетевым кабелем к PoE-коммутатору. Опционально – при наличии внешнего микрофона, подключите его RCA вход к соответствующему проводу.

Важно! Неиспользуемые провода запрещено отрезать:



### 3. Настройка видеокамер.

Настройка видеокамер происходит последовательно одна за другой.

3.1 Необходимо сетевым кабелем подключить ПК, который будет участвовать в настройке камер, к коммутатору.

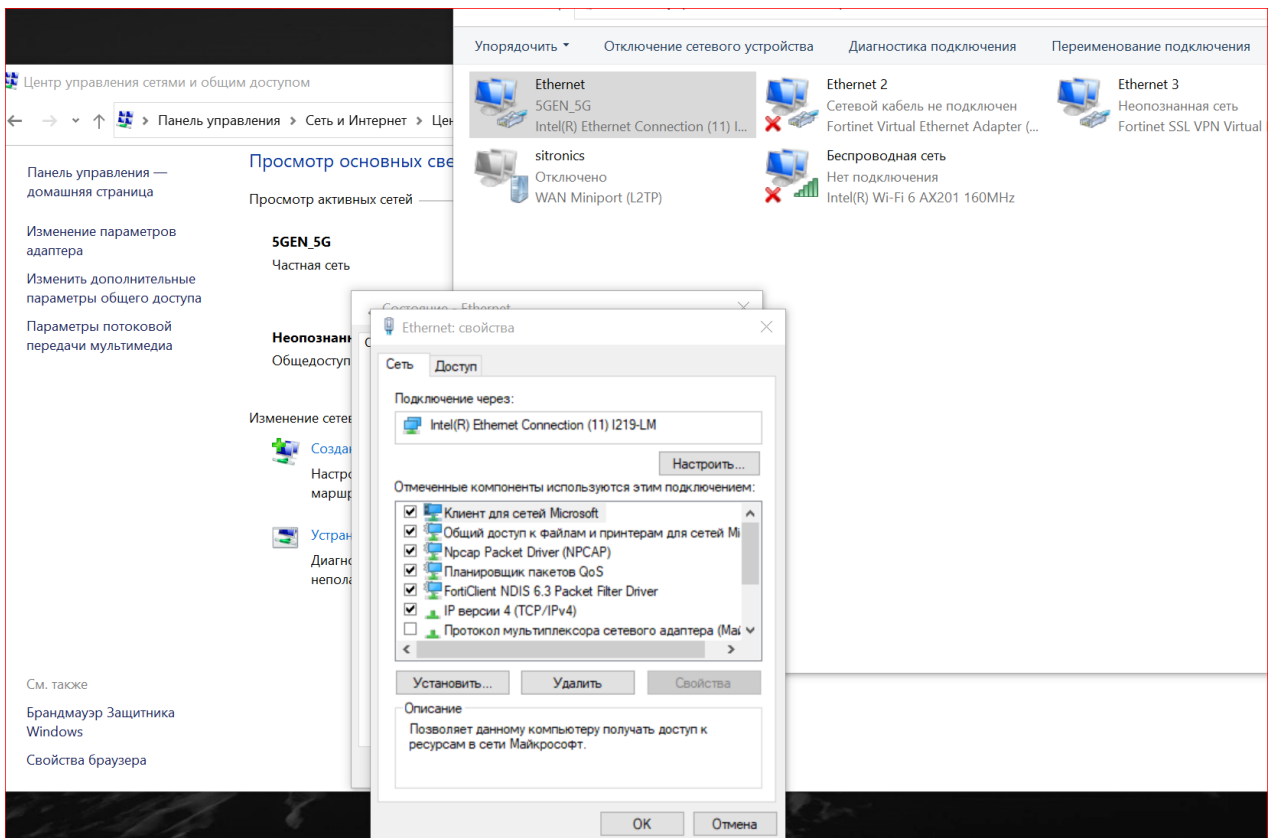
3.2 Настройте на ПК следующие сетевые настройки:

IP: 192.168.1.100

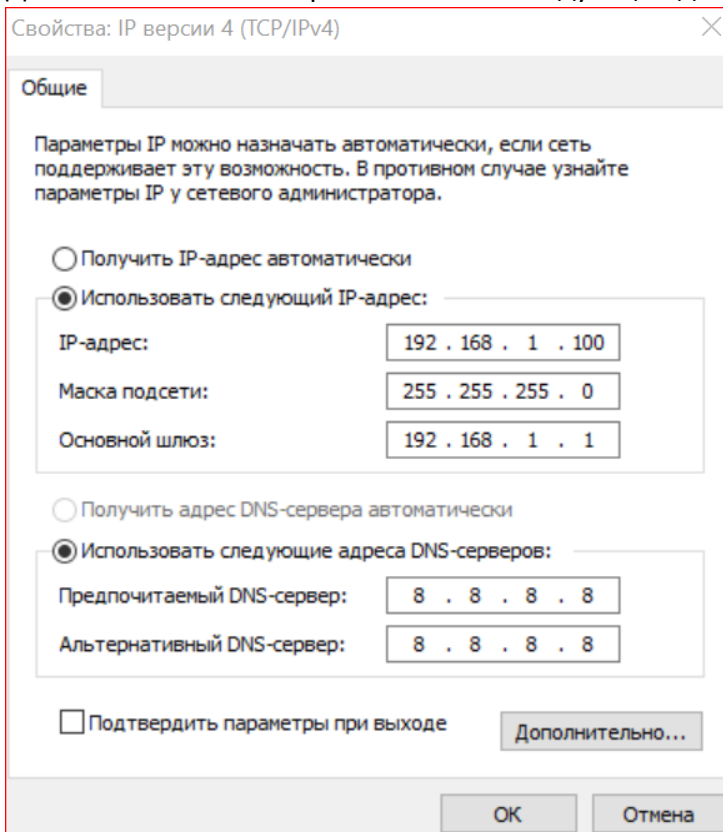
Маска: 255.255.255.0

Шлюз: 192.168.1.1

Панель управления – Центр управления сетями и общим доступом – Изменение параметров адаптера – двойной клик по проводному соединению – Свойства:



Двойной клик по IP версии 4. Ввести следующие данные и нажать ОК.



3.3 Подключите к коммутатору ВК1. Через 2 минуты она включится, можно приступить к настройке:

Зайдите через браузер по адресу 192.168.1.108. Вам будет предложена активация, снимите все флажки и введите пароль admin123.

В итоге вы увидите следующее окно:



**Логин: admin**

**Пароль: admin123**

**!** Если камера по умолчанию имеет другой пароль для логина admin, то его надо переустановить на admin123

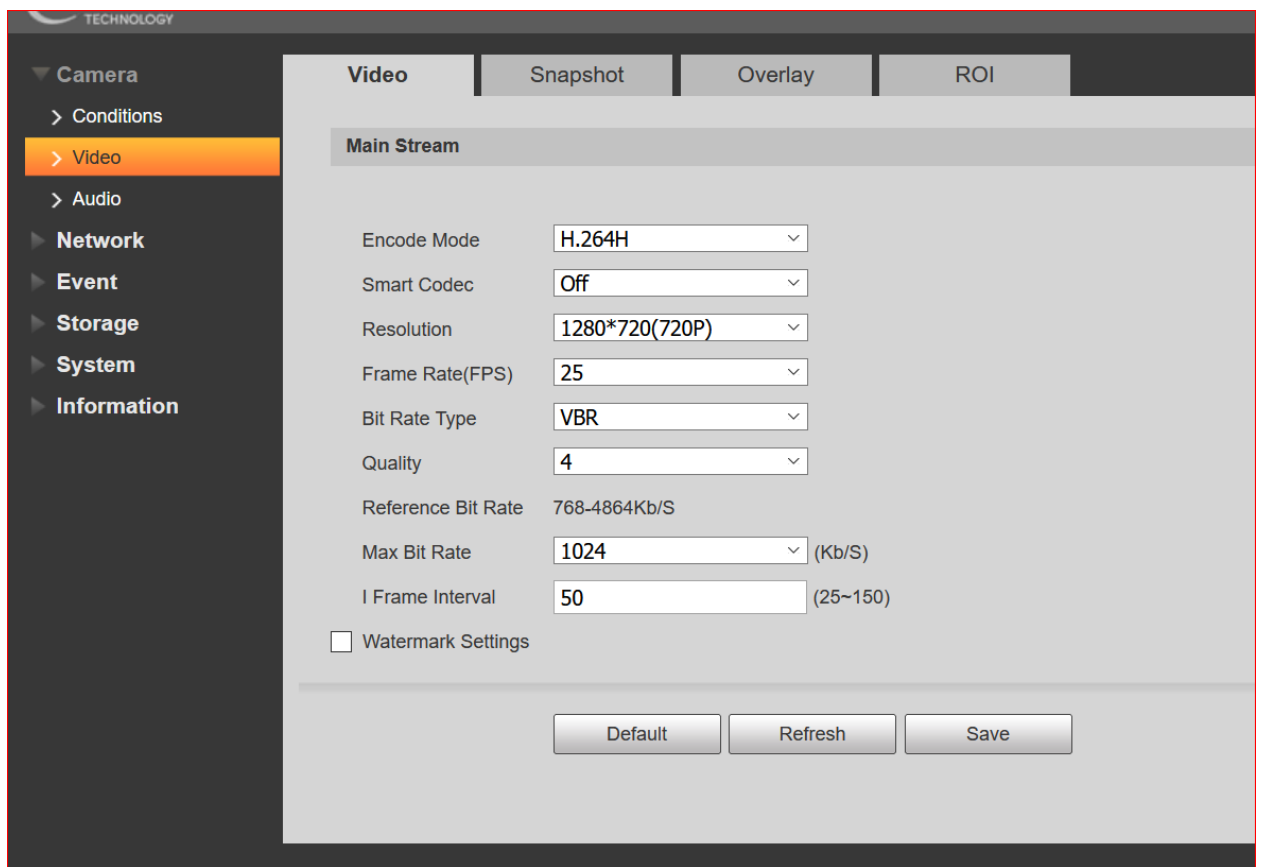


3.4 Настройте правильный ракурс (См.п.2). После этого настройте время:

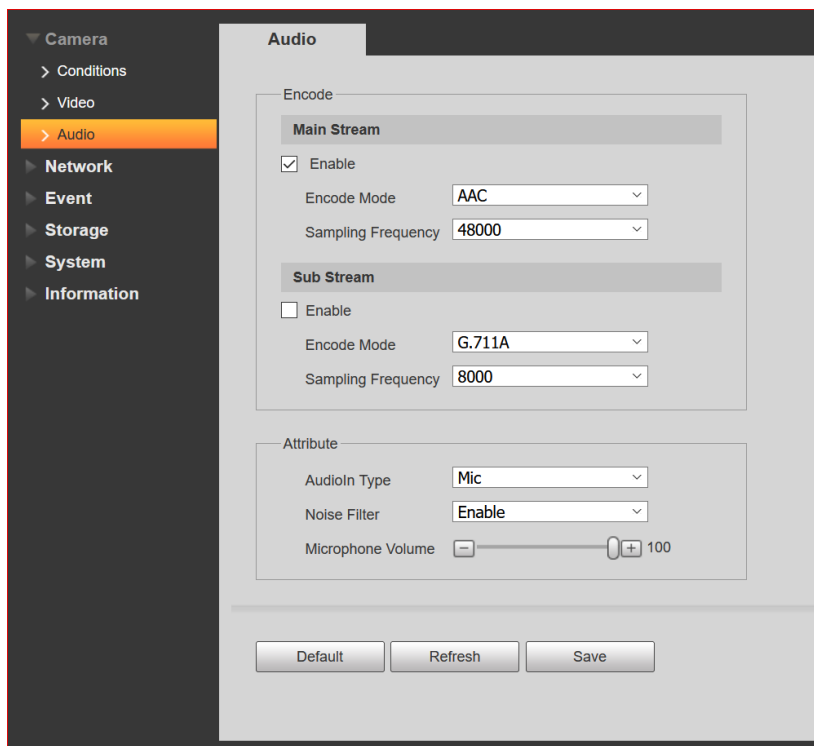
Setting – System – General – Date&Time – Sync PC – OK

### 3.5 Настройка параметров видео и аудио:

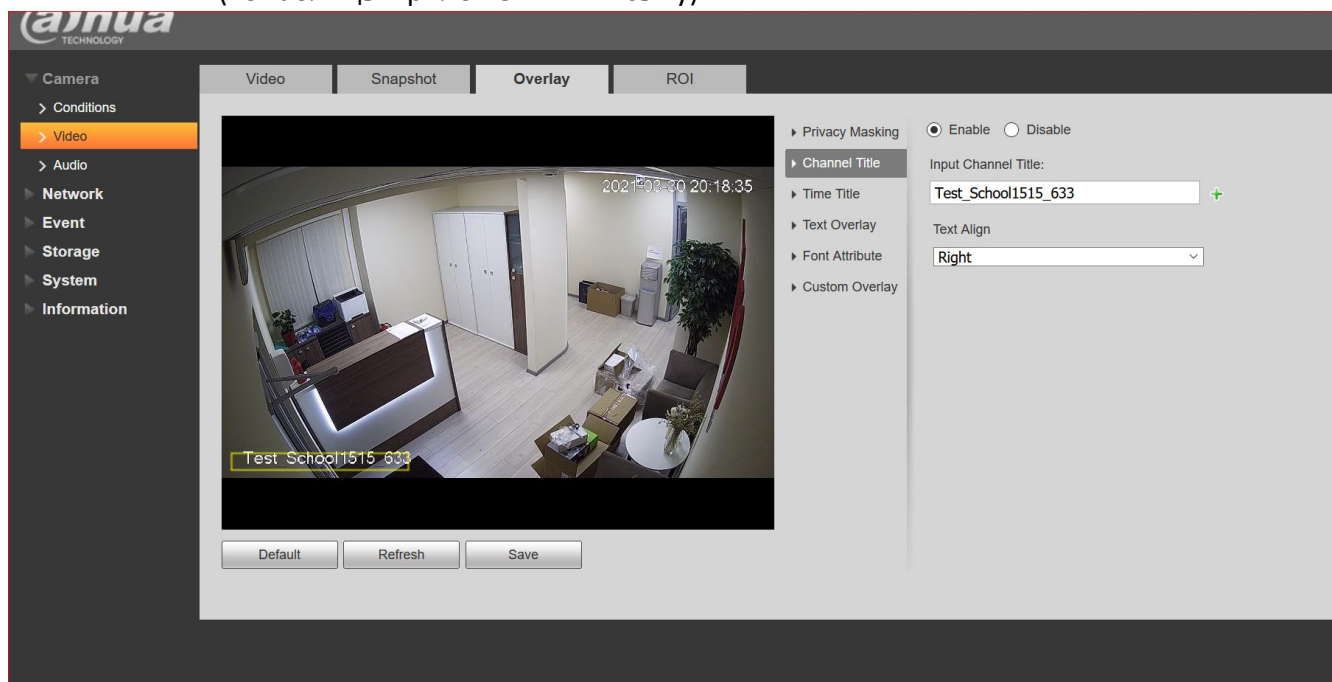
Перейдите: Setting – Camera – Video и настройте как на скриншоте:



Перейдите: Setting – Camera – Audio и настройте как на скриншоте:



3.6 Перейдите в Setting – Camera – Video – Overlay и введите идентификатор кабинета (из таблицы приложения к письму):



В результате, поверх изображения камеры будет отображаться идентификатор.

3.7 Задайте сетевые настройки, относящиеся к Вашему учебному заведению из **Таблицы с адресами камер ЕЦХД**, направленных на официальную почту образовательной организации.

Сетевые настройки будут иметь вид (пример):

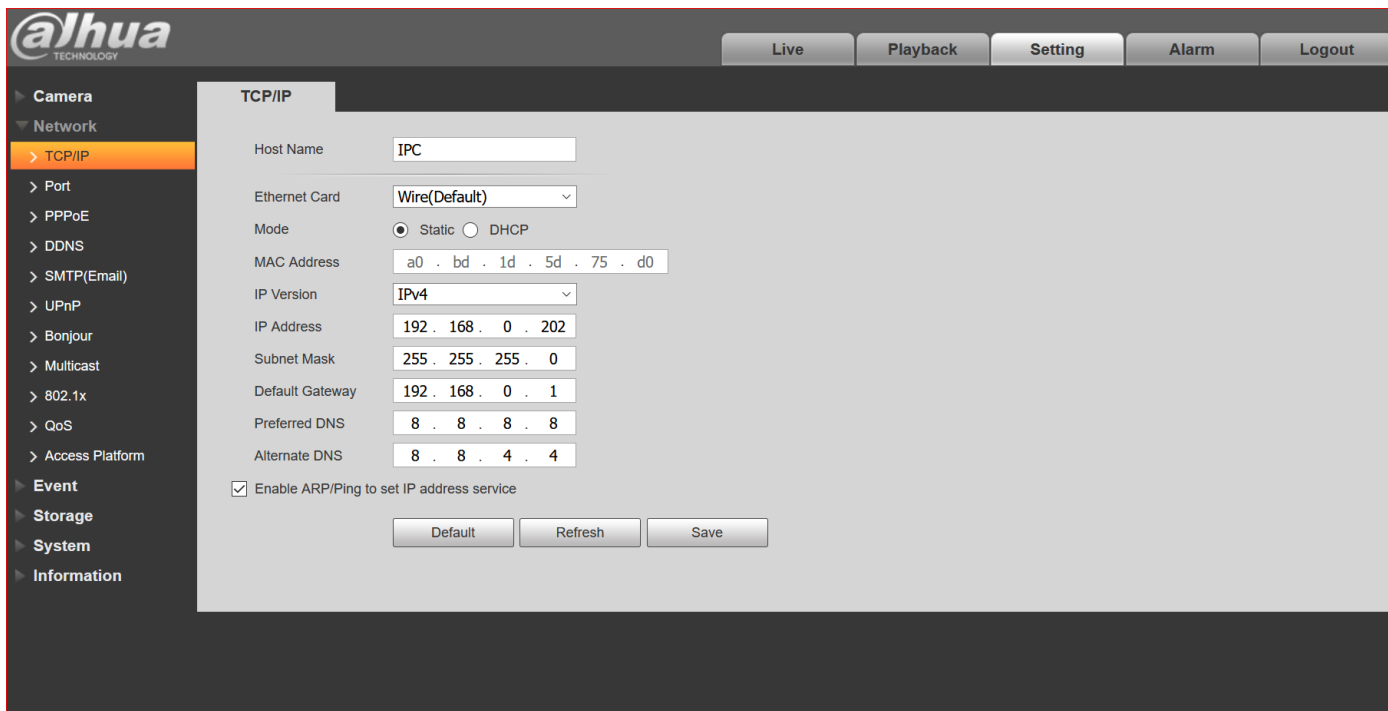
*IP: 10.192.163.5*

*Маска: 255.255.255.0*

*Шлюз: 10.192.163.1*

Для установки данных сетевых настроек на камере:

Setting – Network – TCP/IP:



3.8 Камера пропадет из поля зрения ПК. Аналогичным образом настройте вторую камеру.