

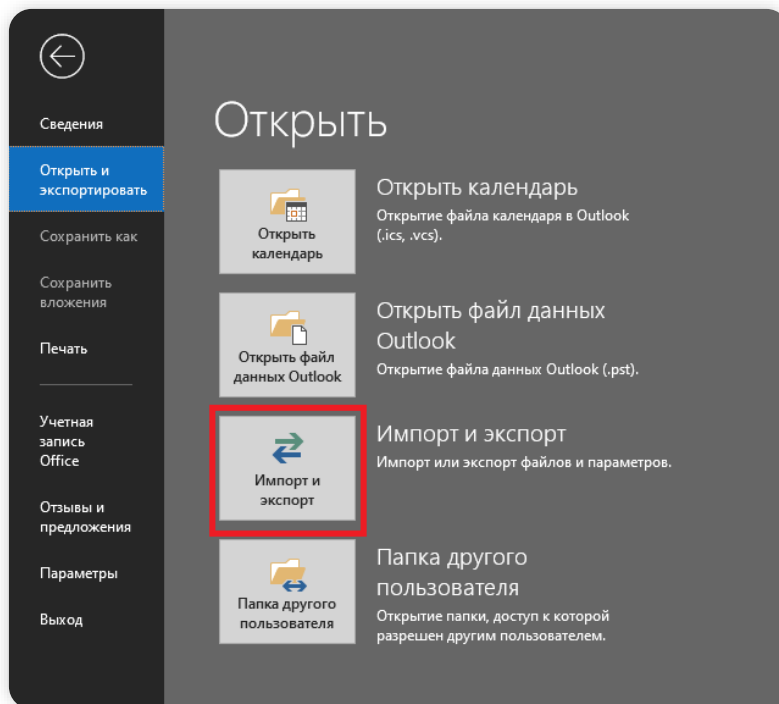


Инструкция по созданию и подключению офлайн архива на основе данных почтового ящика

Создание PST-архива

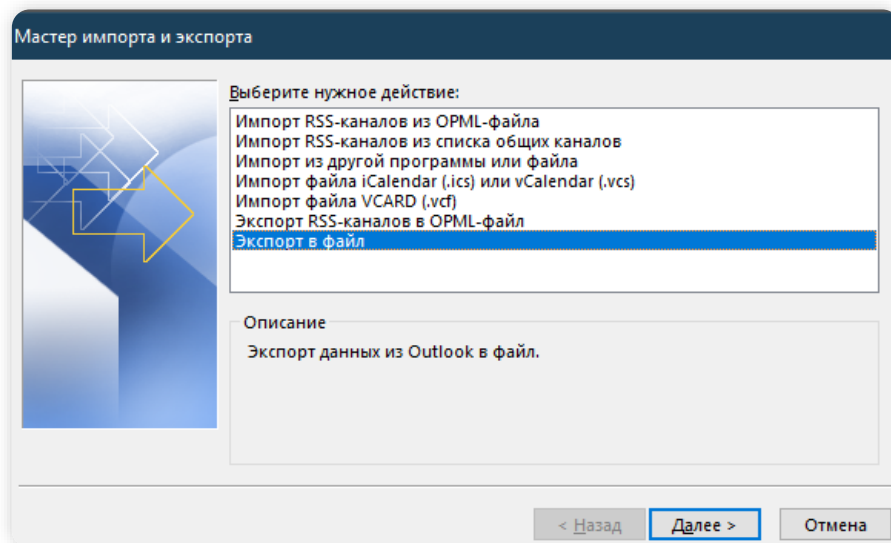
1

Для создание офлайн PST-архива в Outlook необходимо выбрать на панели меню вкладку «Файл», перейти на вкладку «Открыть и экспортировать», далее нажать на кнопку «Импорт и экспорт».



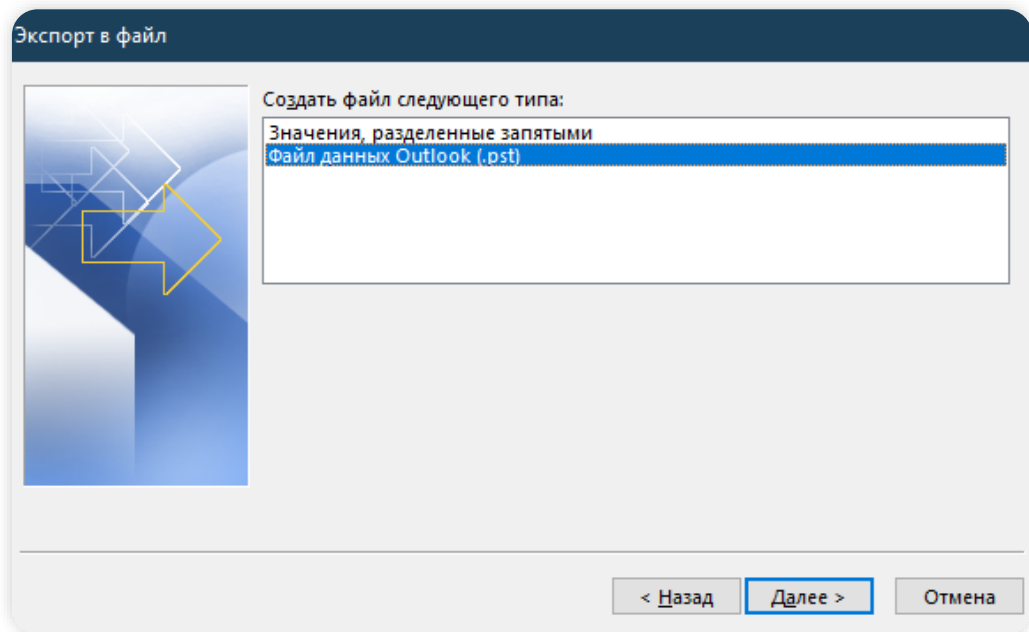
2

В открывшемся окне «Мастер импорта и экспорта» выбрать пункт «Экспорт в файл», нажать кнопку «Далее».



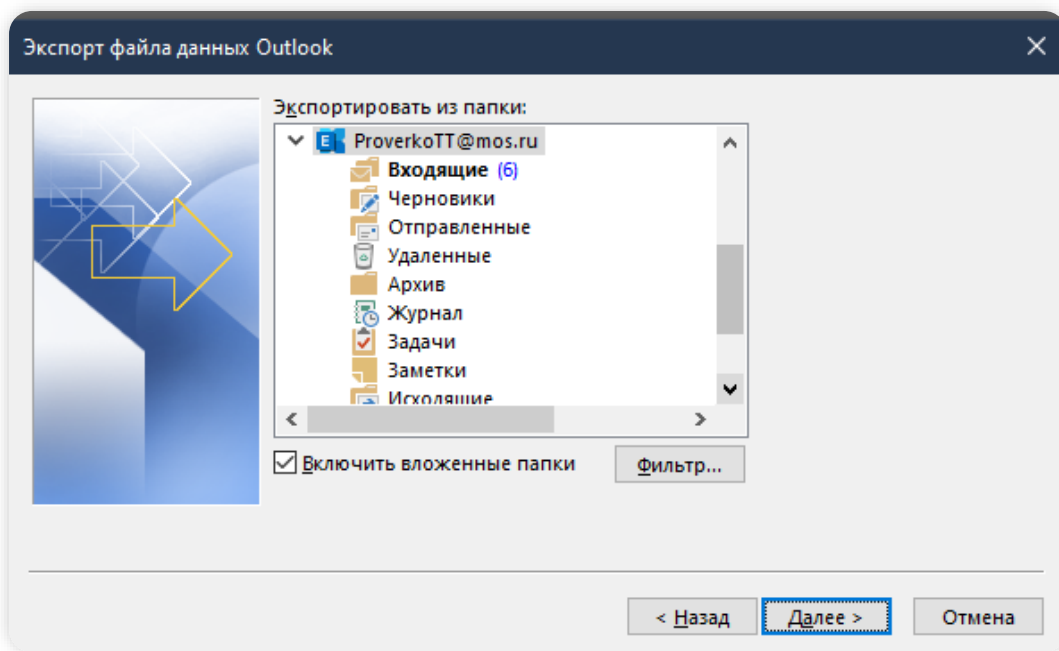
3

В следующем окне «Экспорт в файл», выбираем «Файл данных Outlook (.pst)», нажимаем кнопку «Далее».



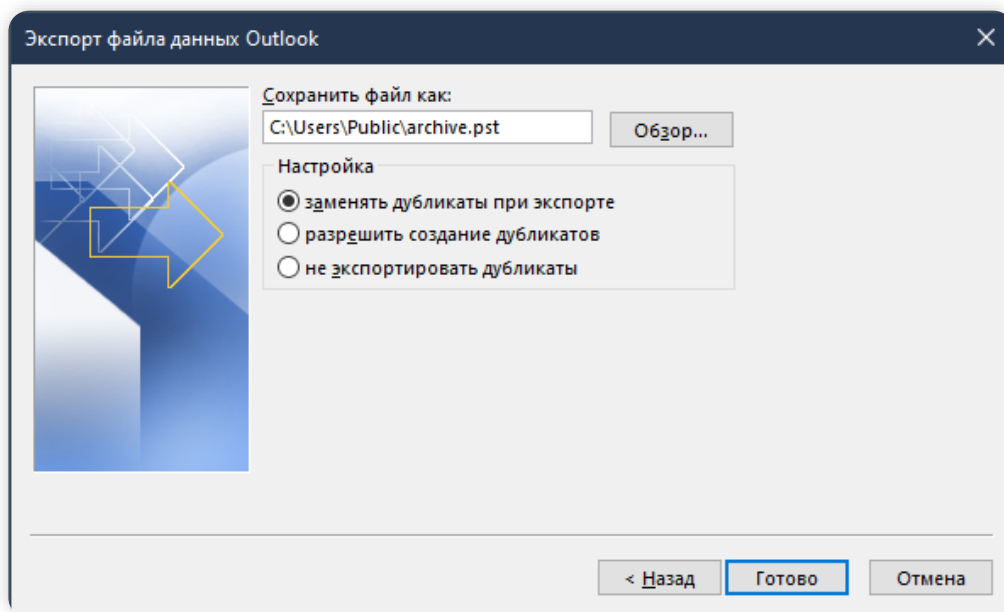
4

В следующем окне «Экспорт файла данных Outlook», выбираем нужный п/я (будет произведен экспорт п/я целиком), либо отдельные папки, нажимаем кнопку «Далее».



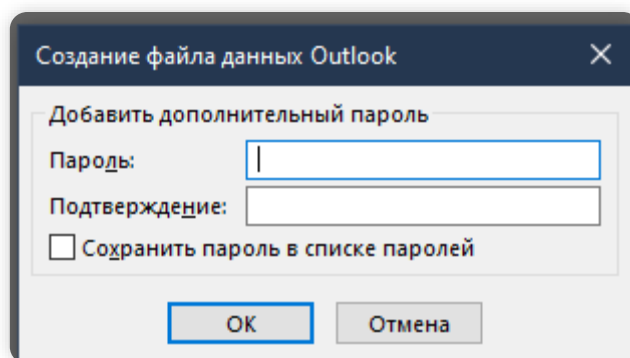
5

На следующем шаге указываем путь и название файла данных, нажимаем кнопку «Готово».



6

В новом окне «Создание файла данных Outlook» при необходимости вводим пароль на архив; если этого не требуется, оставляем поля пустыми и нажимаем кнопку «ОК».



- 7 Далее начнётся процесс создания файла данных Outlook (PST), необходимо дождаться его окончания.



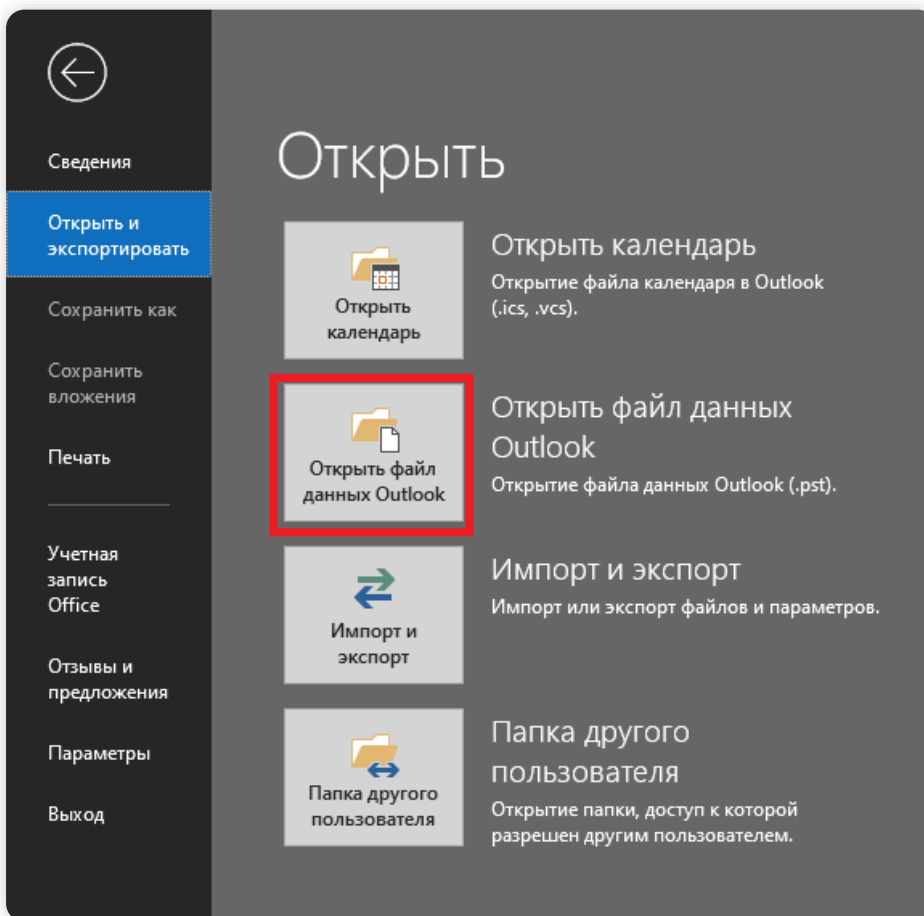
- 8 Архив (файл данных Outlook .PST) создан.

- 9 Теперь можно удалить в вашем п/я ненужные элементы (которые были архивированы), для освобождения места.

Подключение PST-архива в Outlook

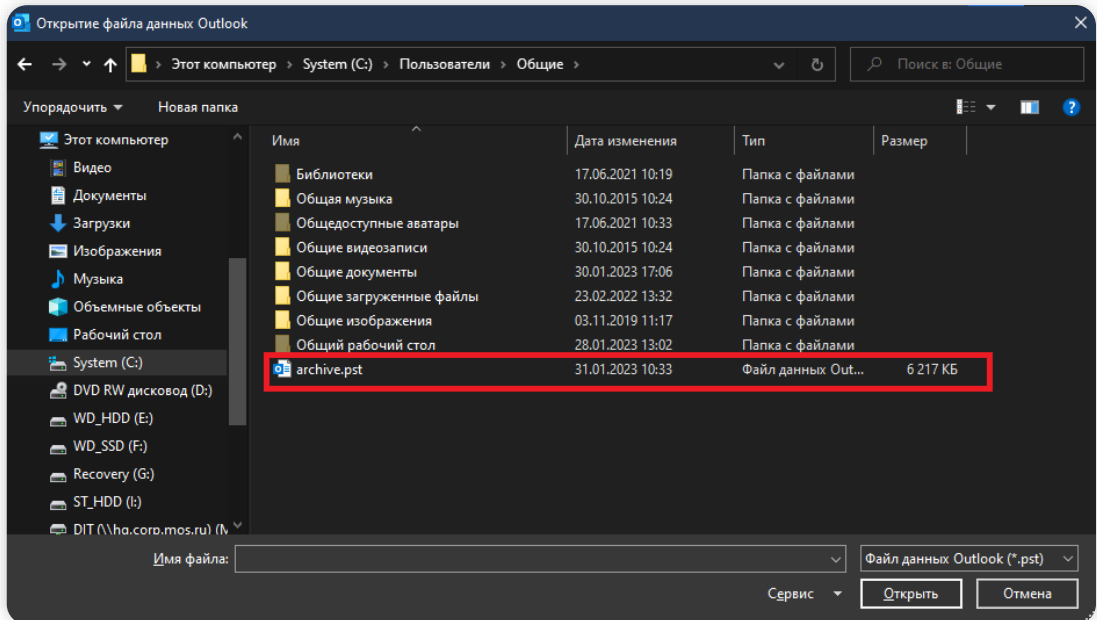
1

Созданный ранее архив можно подключить в Outlook. Для этого необходимо выбрать на панели меню вкладку «Файл», перейти на вкладку «Открыть и экспортировать», далее нажать на кнопку «Открыть файл данных Outlook».



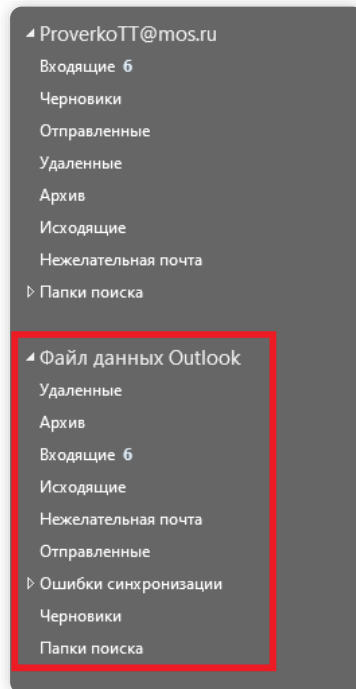
2

В окне «Открытие файла данных Outlook», выбираем ранее созданный архив (путь сохранения файла .pst указывался в шаге 5) и нажимаем кнопку «Открыть».



3

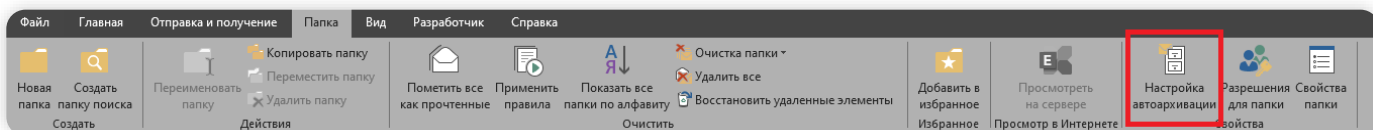
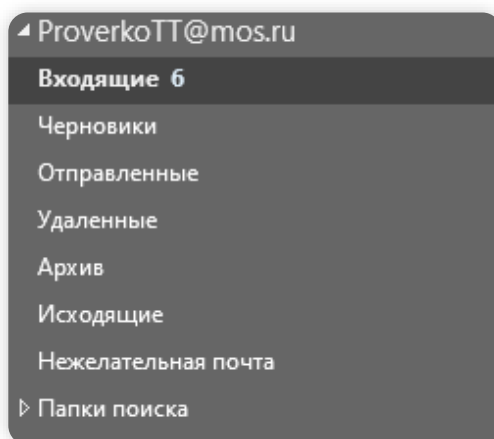
Файл данных Outlook откроется отдельным почтовым ящиком в MS Outlook.



Настройка автоархивации в Outlook

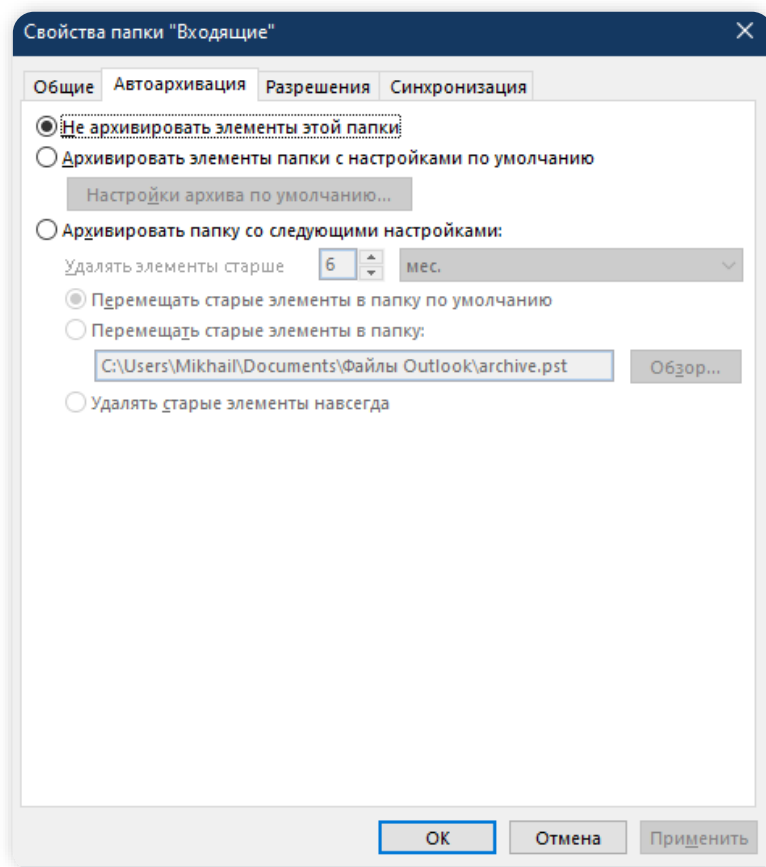
1

Для настройки автоархивации выбираем необходимую папку в вашем п/я (подлежащую архивации); далее на панели меню выбираем вкладку «Папка» и находим кнопку «Настройка автоархивации»; нажимаем данную кнопку.



2

Откроется окно:



Доступны 3 варианта:

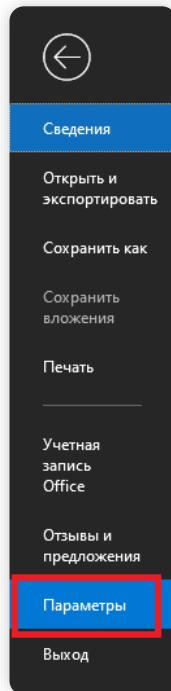
- Не архивировать элементы выбранной папки;
- Архивировать с настройками по умолчанию (рассматривается далее);
- Ручная настройка автоархивации с выбранными вами параметрами; Можно скорректировать автоудаление элементов через определенный промежуток времени или настроить местоположение архивируемых элементов п/я.

Выбираем необходимый вариант, нажимаем кнопку «ОК».

Настройка автоархивации выполнена.

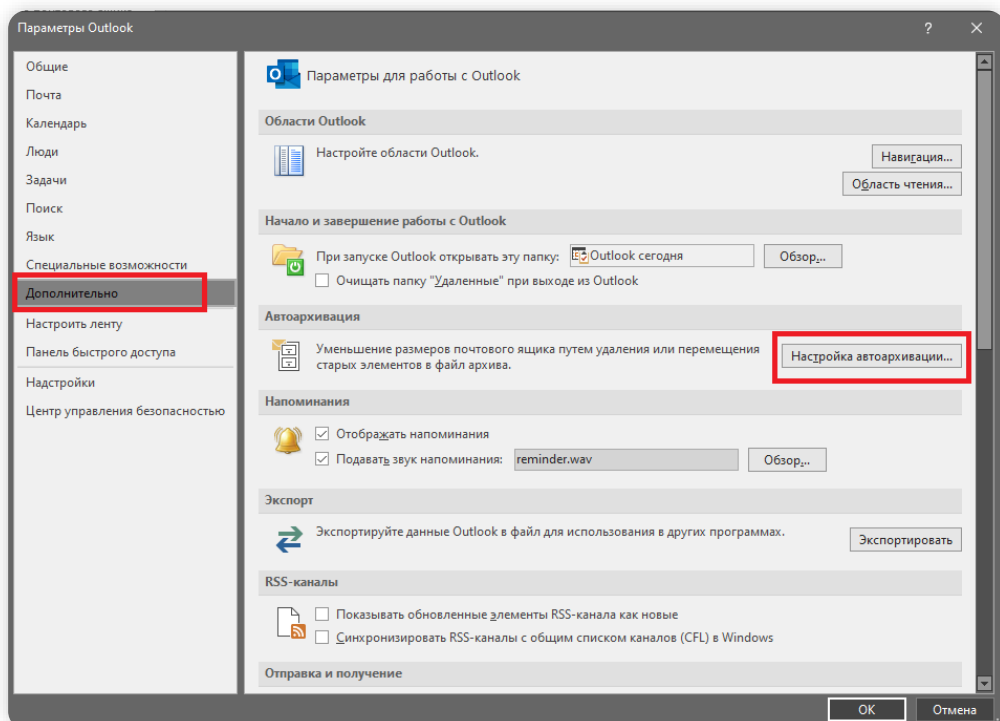
3

Настройки автоархивации по умолчанию можно изменить следующим образом: выбираем на панели меню вкладку «Файл», далее нажимаем «Параметры».



4

Откроется окно. Слева выбираем пункт «Дополнительно»; на основном экране нажимаем кнопку «Настройка автоархивации»

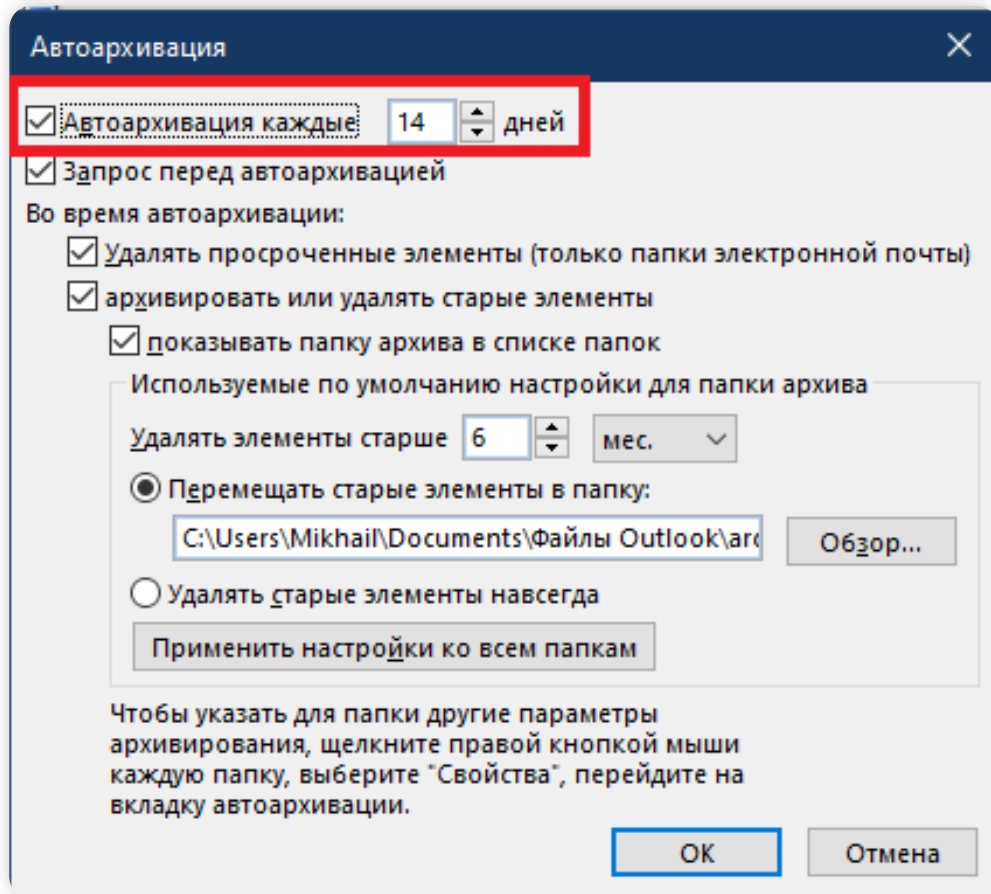


5

Проставляем «галочку» в чекбоксе «Автоархивация каждые... дней»;

настраиваем параметры автоархивации, согласно ваших предпочтений;

далее нажимаем кнопку «ОК».



6

Выбираем папку в п/я, подлежащую автоархивации, и выбираем пункт «Архивировать элементы папки с настройками по умолчанию»; нажимаем «ОК».

