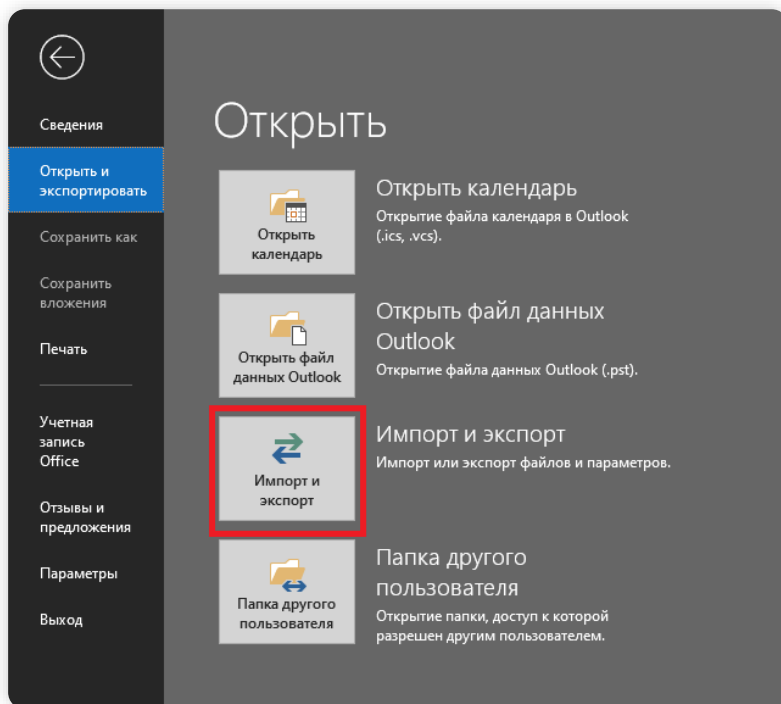




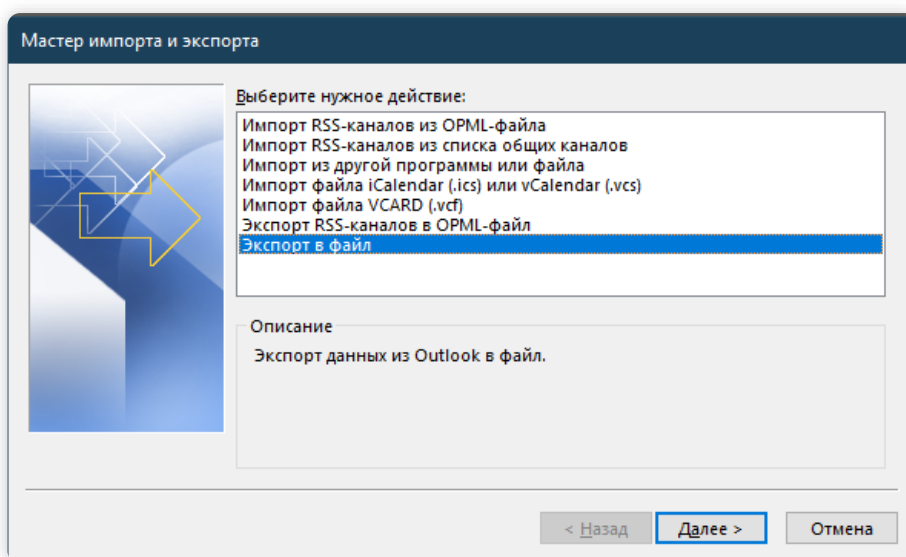
Инструкция по созданию и подключению пустого офлайн архива и его использование

Создание пустого PST-архива

- 1 Для создание пустого PST-архива в Outlook необходимо выбрать на панели меню вкладку «Файл», перейти на вкладку «Открыть и экспортировать», далее нажать на кнопку «Импорт и экспорт»

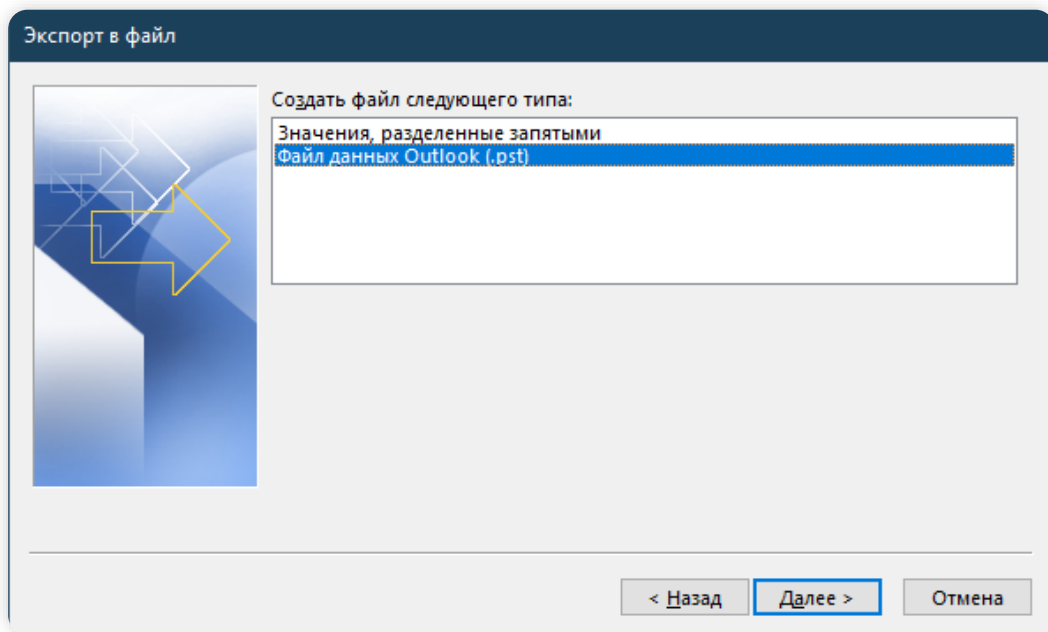


- 2 В открывшемся окне «Мастер импорта и экспорта» выбрать пункт «Экспорт в файл», нажать кнопку «Далее».



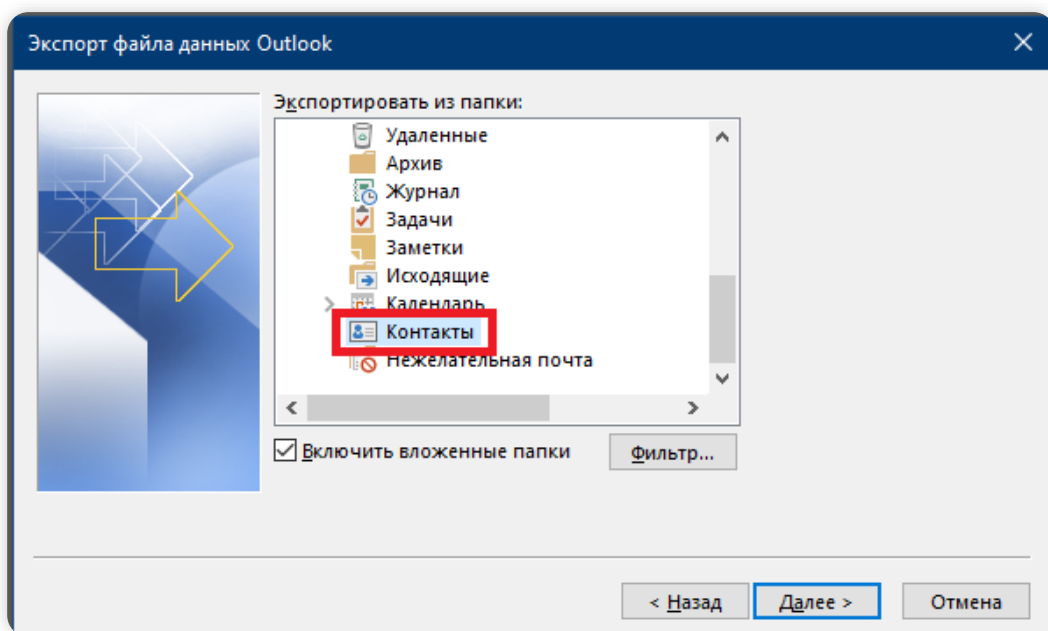
3

В следующем окне «Экспорт в файл», выбираем «Файл данных Outlook (.pst)», нажимаем кнопку «Далее».



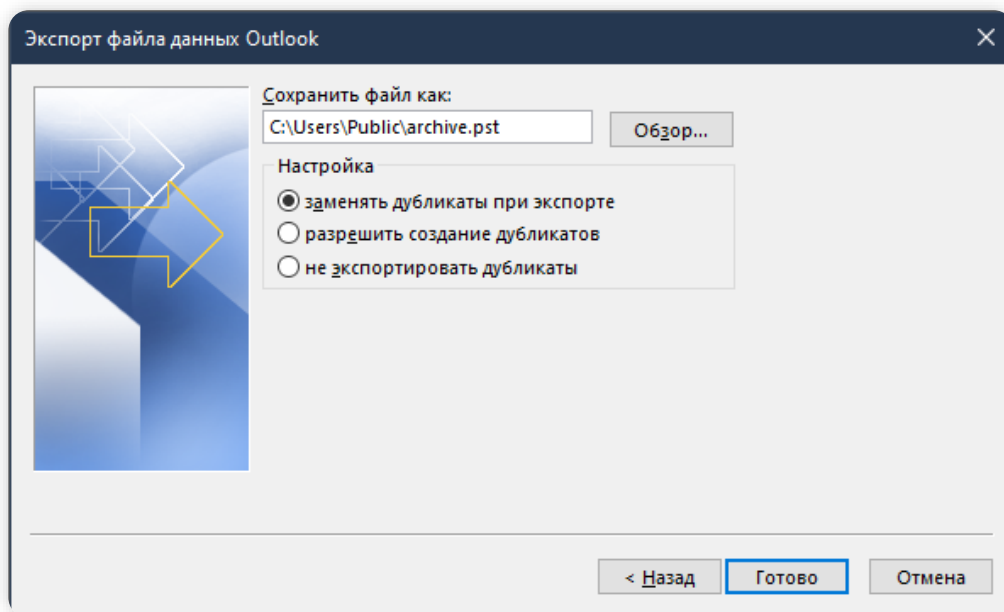
4

В окне «Экспорт файла данных Outlook» выберите только папку Контакты, нажмите кнопку «Далее».



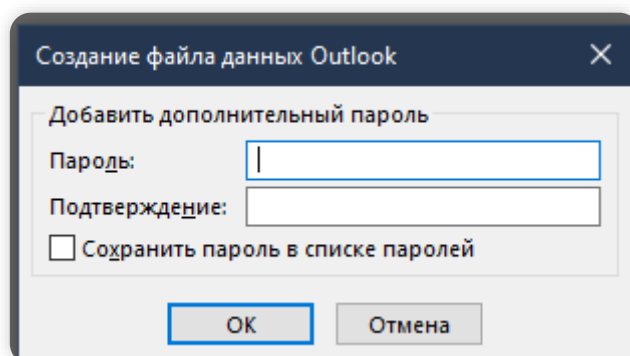
5

На следующем шаге указываем путь и название файла данных, нажимаем кнопку «Готово».



6

В новом окне «Создание файла данных Outlook» при необходимости вводим пароль на архив; если этого не требуется, оставляем поля пустыми и нажимаем кнопку «ОК».

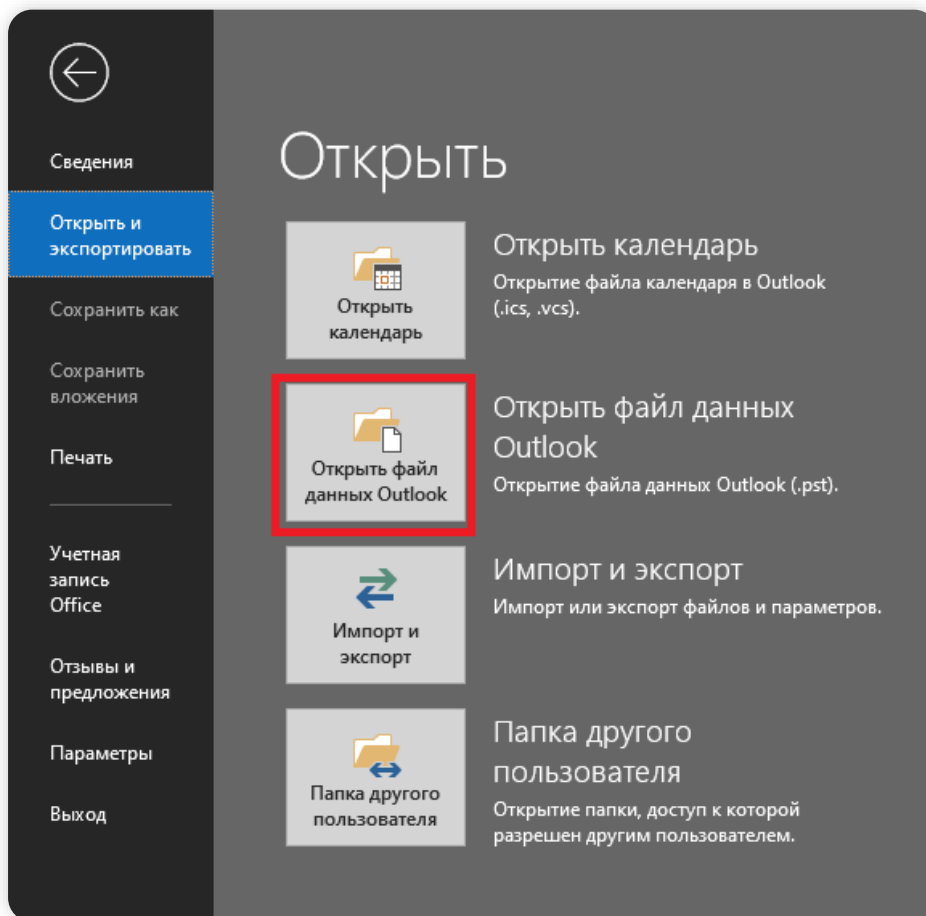


Пустой оффлайн-архив создан.

Подключение пустого PST-архива в Outlook

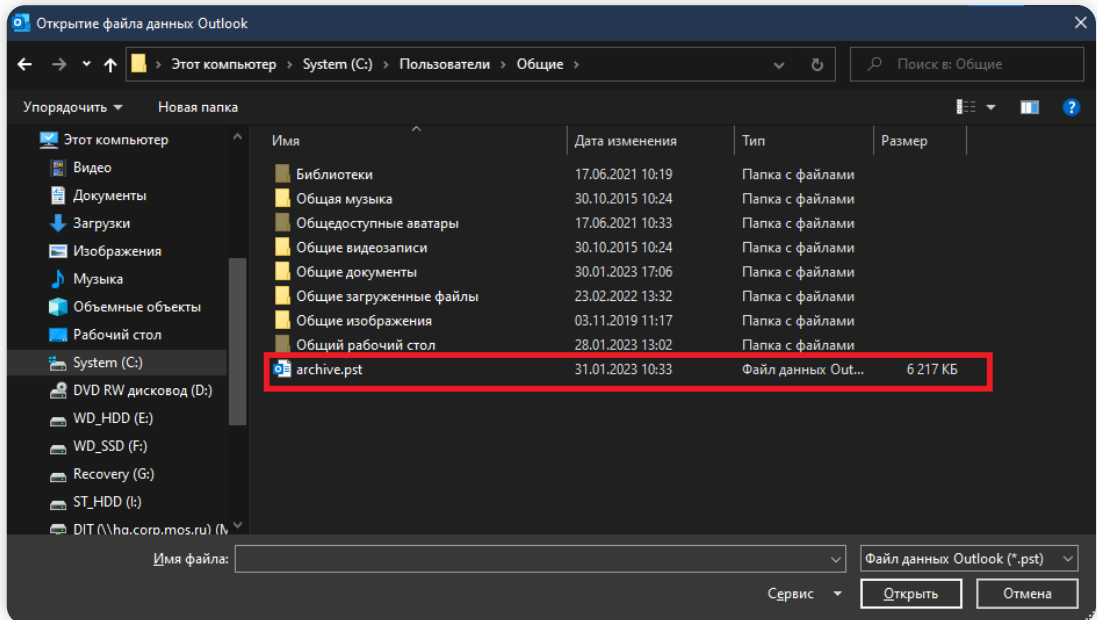
1

Созданный ранее архив можно подключить в Outlook. Для этого необходимо выбрать на панели меню вкладку «Файл», перейти на вкладку «Открыть и экспортировать», далее нажать на кнопку «Открыть файл данных Outlook».



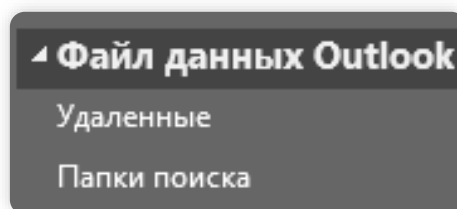
2

В окне «Открытие файла данных Outlook», выбираем ранее созданный архив (путь сохранения файла .pst указывался в шаге 5) и нажимаем кнопку «Открыть». папки.



3

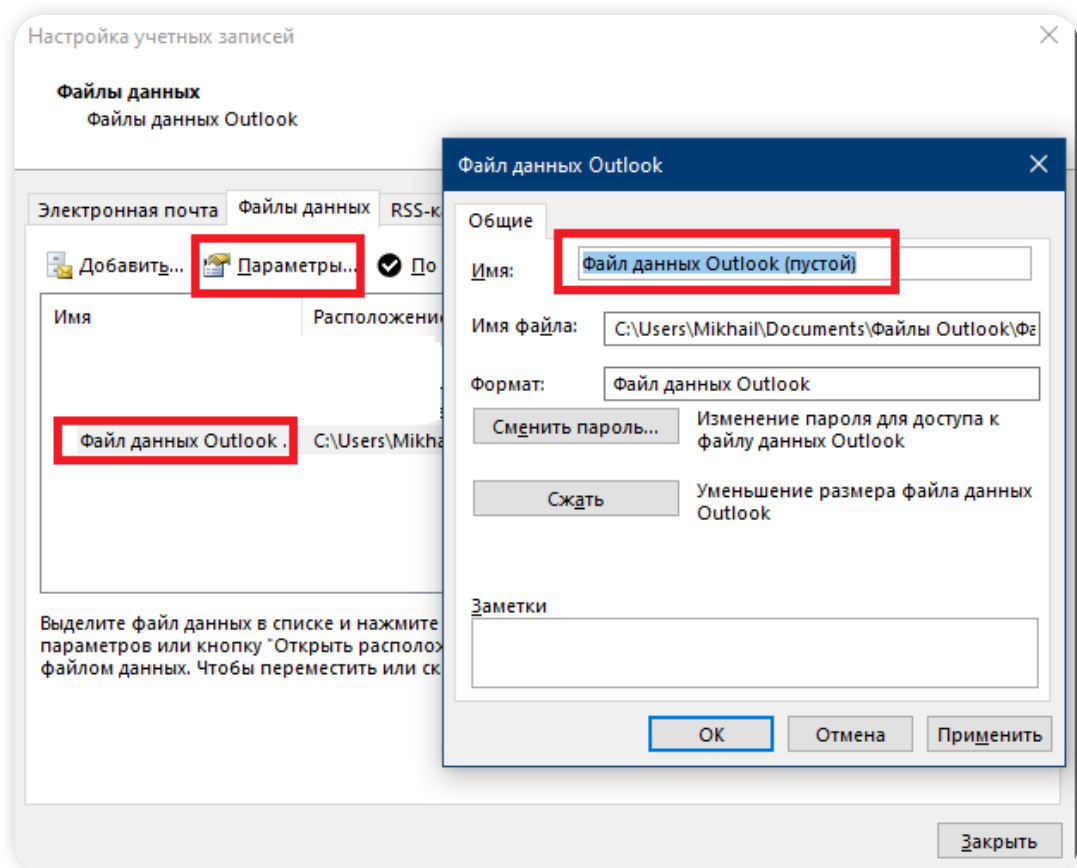
Файл данных Outlook откроется отдельным почтовым ящиком в MS Outlook. Пока в нем только две папки.



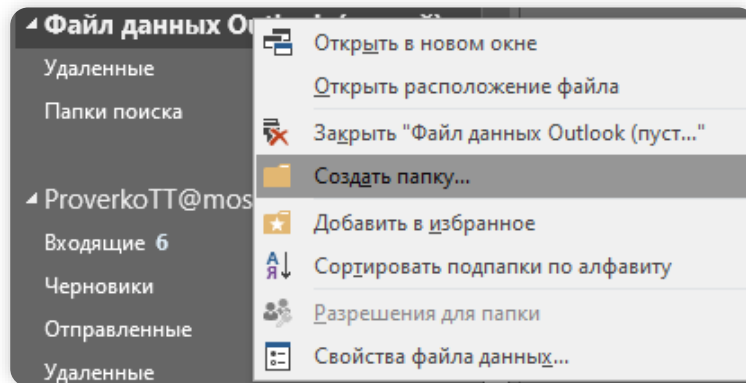
4 Для изменения названия архива выберите вкладку «Файл», затем перейдите в «Настройки учетных записей», выберите кнопку «Настройка учетных записей»;

далее в окне «Настройка учетных записей» перейдите на вкладку «Файлы данных», выберите добавленный ранее файл данных и нажмите кнопку «Параметры»;

в поле «Имя» задайте название файла данных, нажмите «ОК».



5 Для создания папок в offline-архиве нажмите правой кнопкой мыши на названии offline-архива, затем в контекстном меню выберите команду «Создать папку» и укажите название папки.



6 Для переноса сообщений из почтового ящика в offline-архив с удалением сообщений из почтового ящика необходимо выделить сообщения в папках почтового ящика и перенести выделенные сообщения в папку offline-архива. Затем необходимо дождаться окончания переноса сообщений.

Важно! После переноса сообщений в offline-архив они удаляются с сервера Exchange. Всю ответственность за хранение offline-архива пользователь берёт на себя.