

**Инструкция по заполнению формы в ЕКИС
«Взаимодействие с ГУП «Мосгортранс»
по перевозке организованных групп,
обучающихся ОО ДОНМ»**

Содержание

- 1. Список организаций, которые участвуют в форме сбора**
- 2. Список таблиц в сервисе ЕКИС**
- 3. Статус заявки в сервисе ЕКИС, а также комментарий замечаний по корректировке от ГКУ Дирекция ДОНМ**
- 4. Алгоритм подачи заявки на бесплатный автобус**
- 5. Корректировка заявки**
- 6. Отменить поездку**
- 7. Нет музея или филиала в сервисе ЕКИС**
- 8. Нет адреса музея или филиала**
- 9. Список музеев и филиалов**
- 10. Скан заявки (образец документа)**
- 11. Посадочная ведомость (образец документа)**
- 12. Оформление маршрута следования в Яндекс. Картах (образец документа)**

Список организаций, которые участвуют в сервисе «Взаимодействие с ГУП «Мосгортранс» по перевозке организованных групп, обучающихся ОО ДОНМ»

ГКУ «Дирекция ДОНМ»
ГУП «Мосгортранс»
ГИБДД г. Москвы
Образовательная организация

Список таблиц в сервисе «Взаимодействие с ГУП «Мосгортранс» по перевозке организованных групп, обучающихся ОО ДОНМ» и их возможности

Таблица № 1 «Выбор даты»- выбор даты поездки

Таблица № 2 «Список забронированных автобусов на «дату». В таблице № 2 организация может:

- просмотреть количество свободных автобусов;
- отменить согласованную поездку;
- отменить успешную поездку;
- увидеть причину, по которой отклонена заявка ГКУ Дирекция ДОНМ;
- скачать информацию от ГИБДД для поездки;
- скачать информацию о водителе.

Таблица № 3 «Подать заявку на бесплатный автобус» подача заявки от организации.

Статус заявки в сервисе ЕКИС, а также комментарий замечаний по корректировке от ГКУ Дирекция ДОНМ

Согласовано

Отклонено - требуется корректировка

Поездка отменена

Данные статусы находятся в таблице № 2 «Список забронированных автобусов на «дату». Для просмотра статусов необходимо, в таблице № 1 «Выбор даты» нажать на необходимую дату, для открытия информации в таблице № 2. Статусы, а также комментарии в случае отклонения заявки от ГКУ Дирекция ДОНМ, необходимо в столбцах «Согласование заявки ГКУ Дирекция ДОНМ» и «Комментарий отклонения».

**Алгоритм подачи заявки на бесплатный автобус в сервисе
«Взаимодействие с ГУП «Мосгортранс» по перевозке организованных
групп, обучающихся ОО ДОНМ»**

Чтобы открыть форму в ЕКИС нужно пройти по ссылке: <http://st.educom.ru>. Введите Логин в поле «Имя пользователя» и Пароль в поле «Пароль». В открывшемся окне, на вкладке «Информация о формах заполнения» будет отображаться **форма сбора**.

Обращаем Ваше внимание, что заказать автобус можно за 7 дней до поездки.

Если Вы подали заявку на бесплатный автобус через ЕКИС за 7 дней до 16:00, необходимо направить письмо с официальной почты организации в домене @edu.mos.ru на почту сотрудников ГКУ Дирекция ДОНМ с просьбой рассмотреть возможность данного заказа. В случае положительного ответа, заявка будет одобрена в ЕКИС, в случае, если поездка не может быть одобрена, сотрудники ГКУ Дирекция свяжутся с Вами и заявка в ЕКИС будет отменена.

В таблице «Выбор даты», нажать на кнопку «Добавить», которая расположена на самой таблице и «Сохранить». После сохранения даты, выберите эту дату в таблице и нажмите на эту дату, чтобы ниже открылись две таблицы.

Обращаем Ваше внимание, если не нажать кнопку «Сохранить», то забронировать автобус будет невозможно и при сохранении строки будет выпадать ошибка.

Во второй таблице «Список забронированных автобусов на «дату»» будет список всех забронированных автобусов от всех организаций на выбранную дату.

Обращаем Ваше внимание, что в день можно заказать не более 100 автобусов. Данную таблицу при подаче автобусов заполнять не нужно.

В таблице «Заполните заявку» необходимо нажать на кнопку «Добавить» и заполнить все поля, доступные для заполнения:

*Номер заявки (заполняется автоматически)- недоступен для заполнения

*Дата подачи автобуса (заполняется автоматически)- недоступен для заполнения

*Время подачи автобуса- время подачи автобуса к месту посадки, необходимо вносить через: (двоеточие) 00:00

*Время окончания заявки- время возврата в ОО, необходимо вносить через:
(двоеточие) 00:00

Время поездки должно составлять 5 - 8 часов:

- *проверка пассажиров перед поездкой сотрудниками ГИБДД – 30 мин.;*
- *время поездки до музея с учетом московских пробок 1 час 30 мин – 2 часа;*
- *время посещения музея или выставочной экспозиции – 2 часа;*
- *время возвращения в образовательную организацию 1 час 30 мин. – 2 часа.*

*Место адрес подачи автобуса- адрес где будет производиться посадка
(текстовое поле)

*Пункт назначения (адрес) (заполняется автоматически) – данное поле будет
заполнено автоматически после того, как организация выберет музей или
филиал в колонке «Цель поездки (выбор из списка)»
Обращаем Ваше внимание-данный столбец-это адрес музея, в который
заказана экскурсия. У одного музея может быть несколько филиалов или
несколько адресов.

В случае, если адрес музея или филиала музея указан неверно или отсутствует в форме:
1. *Необходимо проверить в ЕКИС правильно ли выбран музей или филиал музея в столбце
«Цель поездки (выбор из списка)». Список всех филиалов можно найти в форме, скачав
файл «Музеи», который прикреплен в самой форме.*
2. *В случае, если Вы не нашли нужный адрес музея, или адрес музея указан в ЕКИС
неправильно необходимо сообщить об этом заказчику формы ГКУ Дирекция ДОНМ
письменно на почту сотрудникам дирекции. В случае, если заказчик согласует добавление
данного филиала музея в ЕКИС, свое согласование заказчик сам направит по почте
сотрудникам ЕКИС. Дополнительных заявок подавать не нужно.*

*Описание маршрута (остановки и прочие)- указывается адрес подачи
автобуса – адрес музейной или выставочной экспозиции – адрес возврата в
образовательную организацию (текстовое поле). Обязательно добавляем
фразу «Возможно изменение или отклонение маршрута в связи с дорожными
ситуациями».

*Цель поездки (выбор из списка)- необходимо выбрать музей или его филиал
и нажать кнопку «сохранить».

*Обращаем Ваше внимание, после нажатия кнопки «Сохранить» необходимо
проверить правильно ли указан адрес в колонке «Пункт назначения (адрес)
(заполняется автоматически). В случае, если адрес указан неверно,
необходимо проверить корректно ли выбрали музей или его филиал.*

*В случае, если адрес музея, музей или филиал музея указан неверно или отсутствует в
форме:*

1. *Необходимо проверить в ЕКИС правильно ли выбран музей или филиал музея. Список всех
музеев и филиалов можно найти в форме, скачав файл «Музеи», который прикреплен в
самой форме.*
2. *В случае, если Вы не нашли нужный адрес музея или филиала, или адрес музея указан в
ЕКИС неправильно, или музей отсутствует в форме ЕКИС, необходимо сообщить об
этом заказчику формы ГКУ Дирекция ДОНМ письменно на почту сотрудникам дирекции.
В случае, если заказчик согласует добавление данного филиала музея в ЕКИС, свое
согласование заказчик сам направит по почте сотрудникам ЕКИС. Дополнительных заявок
подавать не нужно.*

*Количество автобусов- в данном поле можно указать не более 1 автобуса. Одна строка-1 автобус.

*Всего пассажиров (заполняется автоматически). недоступен для заполнения. Данное поле сумма столбцов «В том числе взрослые» и «В том числе дети». Показатель в нем появится, когда будут сохранены данные в столбцах «В том числе взрослые» и «В том числе дети».

Для изменения данного показателя, до отправки заявки на согласование, необходимо внести изменения «В том числе взрослые» и «В том числе дети» и снова нажать на «Сохранить».

*В том числе взрослые- количество сопровождающих (педагогов, родителей и т.п.) (числовое поле)

Количество сопровождающих на 1 автобус назначается из расчета их нахождения у каждой двери автобуса, при этом один из сопровождающих является ответственным за организованную перевозку группы детей по соответствующему автобусу.

Минимальное количество сопровождающих от образовательной организации в автобусе марки «MAN R07» не менее 2 (двух) человек.

В соответствии с требованиями Постановления Правительства Российской Федерации №1527 от 23.09.2020г. «Об утверждении правил организованной перевозки группы детей автобусами» ответственный сопровождающий назначается приказом образовательной организации.

*В том числе дети – количество обучающихся (числовое поле).

Обучающиеся не достигшие возраста 7-ми лет ДОПУСКАЮТСЯ К ПОЕЗДКЕ.

Дети дошкольного возраста не могут принимать участие в поездках на автобусах ГУП "Мосгортранс". Административная ответственность директору образовательной организации.

*Наименование заказчика (заполняется автоматически) наименование организации.

*Ответственный сопровождающий-(ФИО)- необходимо указать полностью ФИО без сокращения сотрудника по приказу образовательной организации.

В случае, если данные на сотрудника заполнены некорректно, заявка может быть отклонена.

*Мобильный телефон ответственного сопровождающего- необходимо указать именно мобильный телефон ответственного.

В случае, если данные заполнены некорректно, заявка может быть отклонена.

*Скачать/распечатать заявку –Данный файл формируется автоматически на основании тех данных, которые Вы внесли в форму. Если в файле есть ошибка, исправить ее необходимо именно в той строке, для которой сформировался файл. После внесения изменений необходимо снова «Сохранить» данные и скачать файл.

Данный файл должен быть с печатью организации и подписан руководителем, отсканирован в хорошем качестве.

*Скан заявки- В данное поле необходимо подкрепить подписанную заявку из колонки «Скачать/распечатать». Скан должен быть в хорошем качестве и читабелен. Для загрузки файла, необходимо нажать на пустую ячейку, и через кнопку «Обзор» загрузить файл с рабочего стола, нажать «сохранить». Как только файл будет загружен, он будет отображаться в поле «Скан заявки».

*Список пассажиров – пример документы на стр.

В «Списке пассажиров» в столбце «Контактный телефон родителей ...» НЕ ДОПУСКАЕТСЯ писать Ф.И.О. законных представителей пассажиров.

Автобус марки «MAN R07» рассчитан на 49 пассажирских мест.

В соответствии с требованиями Постановления Правительства Российской Федерации №1527 от 23.09.2020г. «Об утверждении правил организованной перевозки группы детей автобусами» документ «Порядок посадки пассажиров» НЕ ТРЕБУЕТСЯ.

ТРЕБОВАНИЕ ГИБДД РФ. В «Списке пассажиров» и «Приказе образовательной организации» при посадке в автобус необходимо фиксировать фактическое количество пассажиров. Отсутствующих пассажиров вычеркнуть из списка, в приказ внести изменения и заверить подписью руководителя и печатью образовательной организации.

*Ссылка уведомления ГИБДД для ГУП «Мосгортранс»- данное поле организация не заполняет.

*Маршрут следования *Маршрут следования предоставляется в цветном виде и формате PDF. Пример указан на странице.*

Подвижной состав ГУП «Мосгортранс» не имеет возможности движения по автодорогам вдоль реки Яузы. Не проходит по высоте мостов. Во время формирования маршрута в Яндекс.Карты необходимо добавить параметры для грузовых автомобилей – высота 7 метров. Маршрут прокладывается только по бесплатным автодорогам.

*Опубликовать пред заявку- необходимо нажать «Отправить заявку».

Просим внимательно проверить данные перед отправкой, обращаем Ваше внимание, после нажатия на кнопку «Отправить заявку» внести изменения в данные будет уже невозможно.

*Осталось дней (обратный отчет)- Система показывает, сколько дней осталось до поездки.

Обращаем Ваше внимание, что заказать автобус можно за 7 дней до поездки. В случае, если Вы заказали автобус после 16.00 за 7 дней необходимо направить письмо с официальной почты организации в домене @edu.mos.ru на почту сотрудников ГКУ Дирекция ДОНМ, с просьбой рассмотреть возможность данного заказа. В случае положительного ответа, заявка будет одобрена в ЕКИС, в случае, если поездка не может быть одобрена, сотрудники ГКУ Дирекция свяжутся с Вами и заявка в ЕКИС будет отменена.

Как отменить заявку, если она согласована

Если после согласования заявки, организация хочет отменить бронирование, то необходимо открыть таблицу «Список забронированных автобусов на...», найти свою заявку и в столбце «Причина отмены» внести соответствующую запись, в соседнем столбце «Статус поездки» выбрать показатель «Поездка отменена» и нажать кнопку «Сохранить».

Что необходимо сделать после согласования заявки

После согласования заявки с ГУП «Мосгортранс» и ГИБДД г. Москвы необходимо распечатать все прикрепленные в ЕКИС документы, поставить на них подпись руководителя или лица его заменяющего и печать образовательной организации. Документы взять с собой в поездку!

Скачать данные документы необходимо.

По приезду автобуса ответственному от школы необходимо поставить печать и подпись на заказ-наряде и путевом листе у водителя. Оригинал Заявки с подписью и печатью требуется отдать водителю.

После того, как поездка завершена

После совершения поездки, необходимо зайти в форму сбора и в таблице «Список забронированных автобусов на ...», в столбце «Статус поездки» выбрать показатель «Поездка совершена» и нажать кнопку «Сохранить».

Если нет музея/филиала музея /или адреса музея

В случае, если адрес музея или филиала музея указан неверно или отсутствует в форме:

1. Необходимо проверить в ЕКИС правильно ли выбран музей или филиал музея в столбце «Цель поездки (выбор из списка)». Список всех филиалов можно найти в форме, скачав файл «Музеи», который прикреплен в самой форме.

2. В случае, если Вы не нашли нужный адрес музея, или адрес музея указан в ЕКИС неправильно необходимо сообщить об этом заказчику формы ГКУ Дирекция ДОНМ письменно на почту. В случае, если заказчик согласует добавление данного филиала музея в ЕКИС, свое согласование заказчик сам направит по почте сотрудникам ЕКИС. Дополнительных заявок подавать не нужно.

Внесение изменений в форму:

Исправление ошибок прекращается за 4 дня до поездки.

Заказ № 2/2_12888

Дата заказа: 08.09.2023

**Заявка на оказание автотранспортных услуг
(предоставляется формате .pdf)**

Дата подачи автобуса:	08.09.2023
Время подачи автобуса:	08:00
Время окончания заявки:	14:30
Место (адрес) подачи автобуса:	улица Верхние Поля, д. 111
Пункт назначения (адрес):	Улица Вавилова, дом 57
Описание маршрута (остановки и прочие):	улица Верхние Поля, д. 111 - улица Вавилова, д. 57 - улица Верхние Поля, д. 111 «Возможно изменение или отклонение маршрута в связи с дорожными ситуациями»
Цель поездки:	Государственное бюджетное учреждение культуры города Москвы «Государственный Дарвиновский музей»

Количество автобусов:	1	Марка автобуса:	MAN R07
-----------------------	---	-----------------	---------

Категория и количество пассажиров:	всего: 33	взрослых: 8	детей: 25
------------------------------------	-----------	-------------	-----------

Наименование Заказчика (Фрахтователя):	ГБОУ Школа № 1111
Ответственный сопровождающий (Ф.И.О.):	Иванов Иван Иванович
Контактный телефон (мобильный):	8(111) 111-11-11
Реквизиты заказчика (юридический адрес, индекс и телефон):	109469, г. Москва, ул. Белореченская, д. 111, 8(111) 111-11-11
ИНН:	1111111111

Директор

Петров П.П.

Должность

Подпись

Расшифровка Ф.И.О.

М.П.

СПИСОК ПАССАЖИРОВ
(предоставляется в формате .pdf)

Заказчик	ГБОУ Школа № 1111
Перевозчик	Филиал Служба заказных перевозок ГУП «Мосгортранс»

№	ФИО (полностью) детей и сопровождающих их лиц	Возраст (полных лет) ребенка/сопровождающий	Контактный телефон родителей (законных представителей), сопровождающих их лиц
1.	Ф.И.О.	10 лет	8(111)00000000
2.	Ф.И.О.	10 лет	8(111)00000000
3.	Ф.И.О.	10 лет	8(111)00000000
4.	Ф.И.О.	10 лет	8(111)00000000
5.	Ф.И.О.	10 лет	8(111)00000000
6.	Ф.И.О.	10 лет	8(111)00000000
7.	Ф.И.О.	10 лет	8(111)00000000
8.	Ф.И.О.	10 лет	8(111)00000000
9.	Ф.И.О.	10 лет	8(111)00000000
10.	Ф.И.О.	10 лет	8(111)00000000
11.	Ф.И.О.	** (ответственный сопровождающий)	8(111)00000000
12.	*Ф.И.О.	(сопровождающий)	8(111)00000000
13.	*Ф.И.О.	(родитель)	8(111)00000000

Директор

Петров П.П.

Должность

Подпись

Расшифровка Ф.И.О.

М.П.

Примечание:

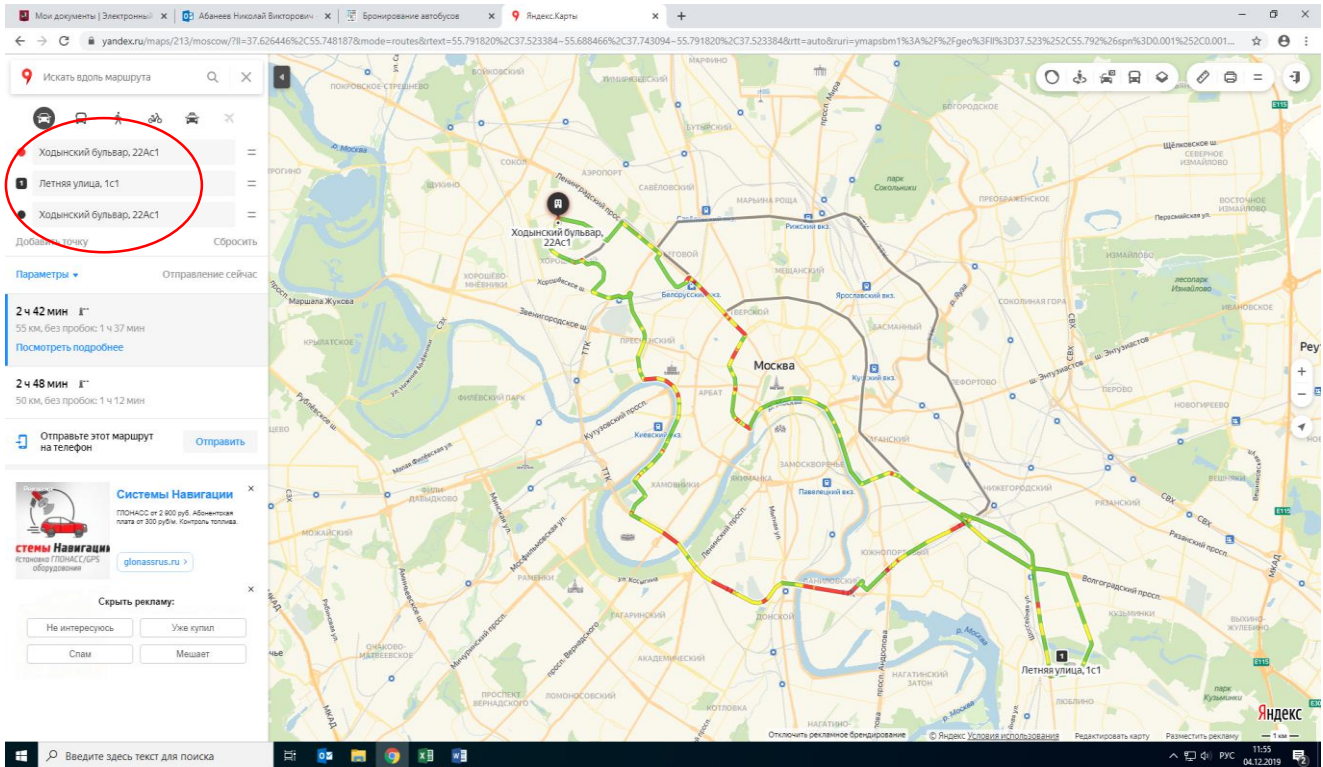
** Прописать сопровождающих и родителей после перечисления детей. Для сопровождающих и родителей не требуется графа возраст (полных лет).*

*** Ответственный сопровождающий назначается приказом образовательной организации.*

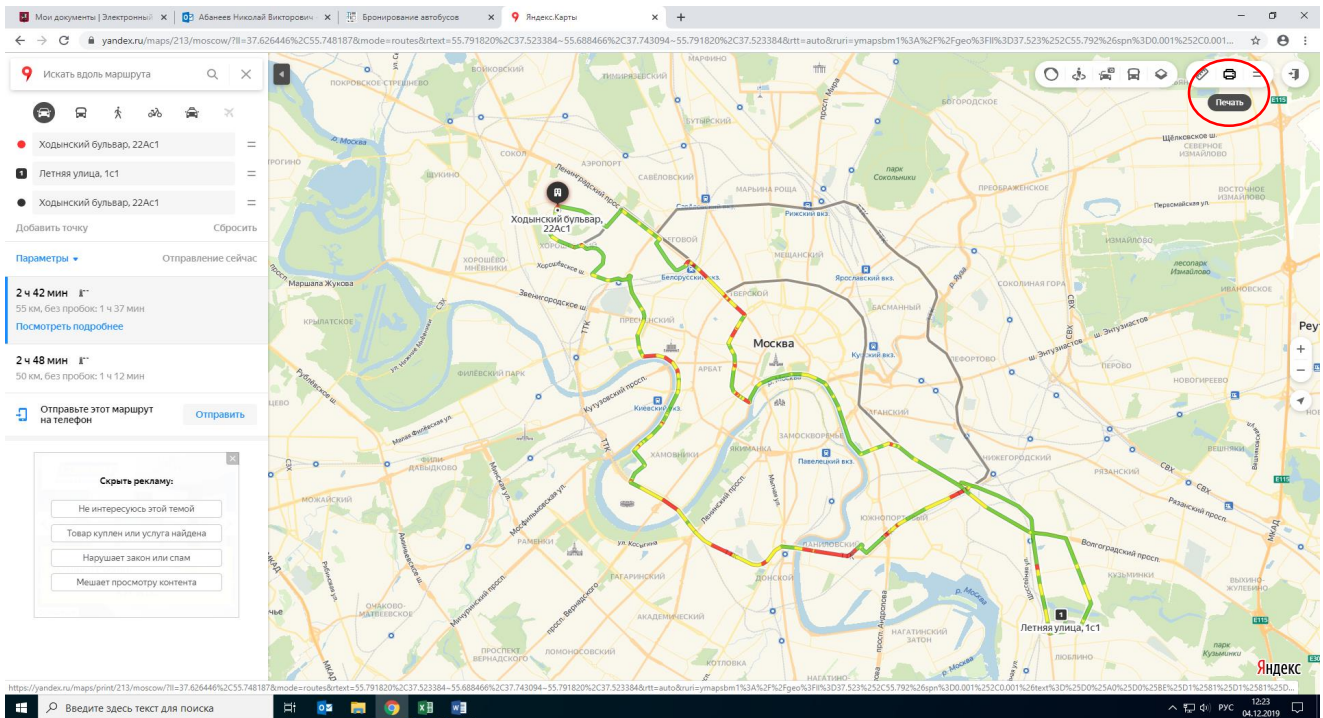
Оформление маршрута следования в Яндекс.Карты

(предоставляется в цветном виде в формате .pdf)

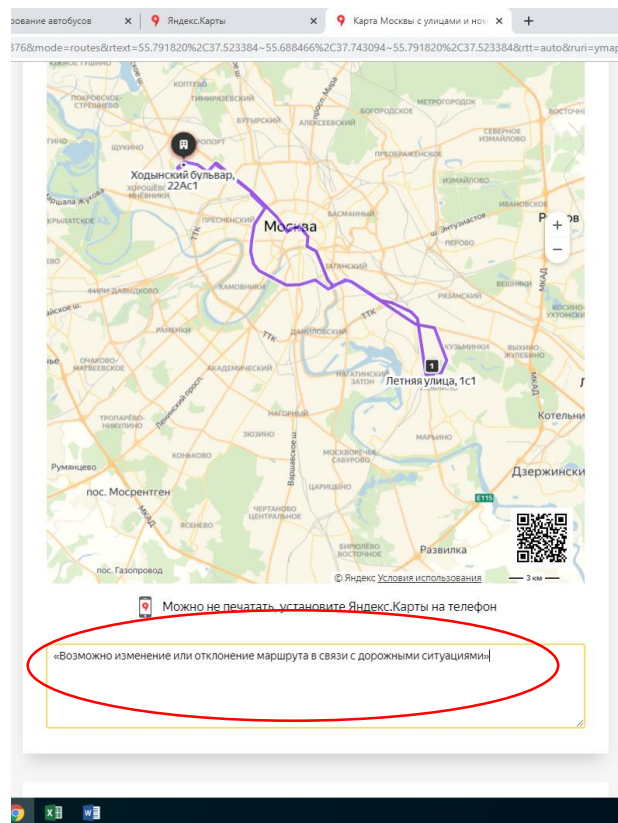
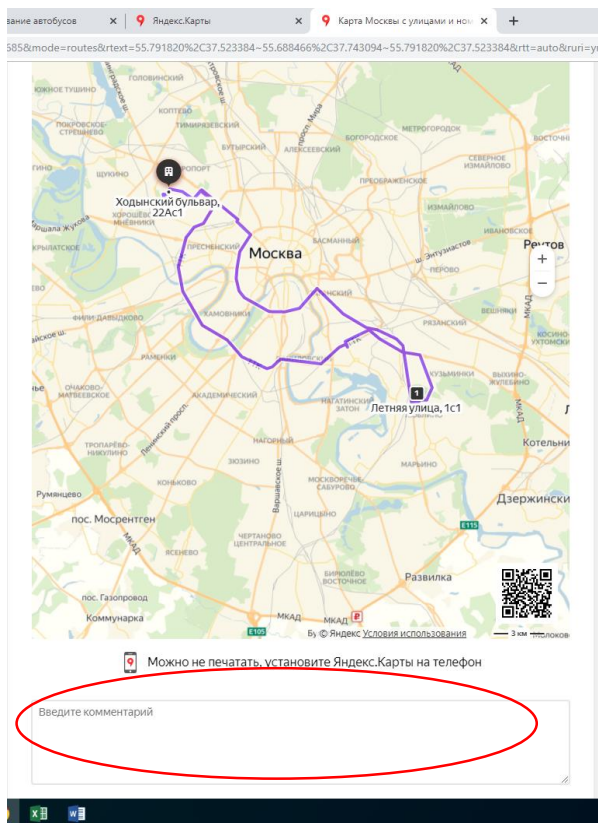
1. Строите маршрут (школа – музей – школа). В маршруте указываются адреса.



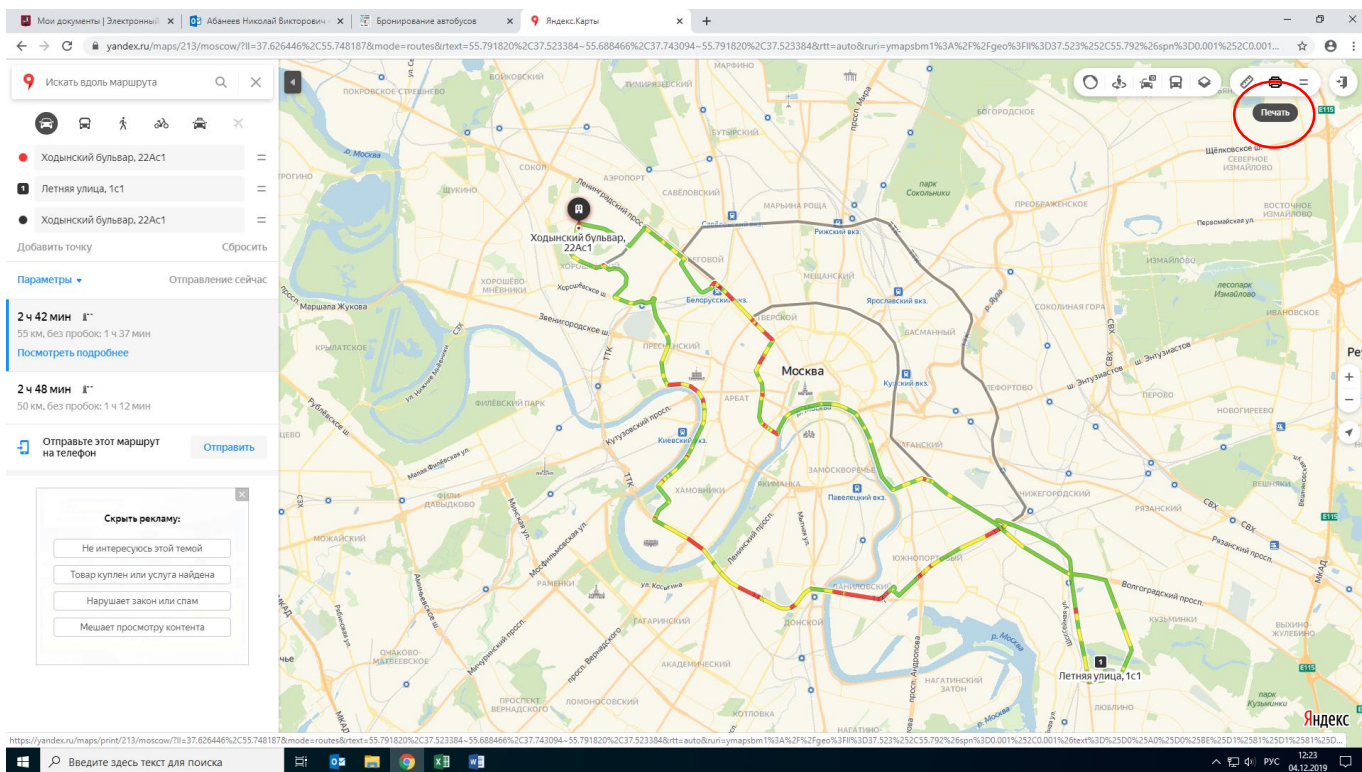
2. На карте нажимаете на кнопку печать



3. В окне печати в строку «введите комментарий» вставляем фразу «Возможно изменение или отклонение маршрута в связи с дорожными ситуациями»



4. Жмем на кнопку печать



5. Сохраняем файл

Бронирование автобусов | Яндекс.Карты | Карта Москвы с улицами и номерами

C55.753906794413744&mode=routes&rtxt=55.791820%2C37.523384~55.688466%2C37.743094~55.791820%2C37.523384&rtt=auto&ruri=ymapsbm1%3A%2F%2

Печать 4 стр.

Принтер Сохранить как PDF

Страницы Все

Число страниц на листе 1

Поля По умолчанию

Параметры

- Верхние и нижние колонтитулы
- Фон

Можно не печатать, установите Яндекс.Карты на телефон

«Возможно изменение или отклонение маршрута в связи с дорожными ситуациями»

Напечатать маршрут с описанием

На автомобиле 50 км, 1 ч 23 мин без учета пробок.

- Ходынский бульвар, 22Ас1

Прямо 74 м

Налево 120 м

Направо 36 м

Сохранить Отмена

6. В строке «Напечатать маршрут с описанием» в квадрате удалите знак V.

Можно не печатать, установите Яндекс Карты на телефон

Возможно изменение или отклонение маршрута в связи с дорожными ситуациями

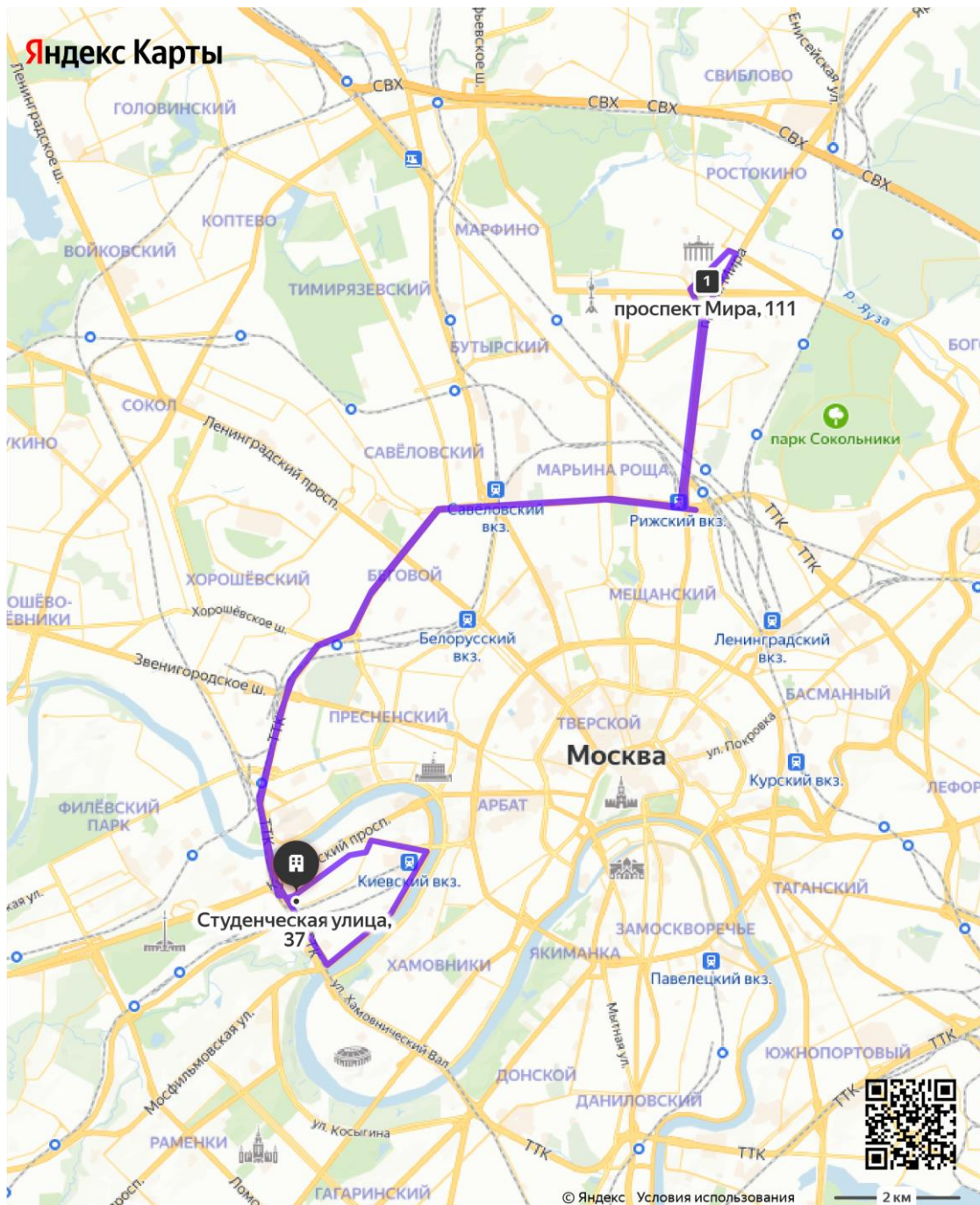
Напечатать маршрут с описанием

На автомобиле 31 км, 43 мин без учета пробок.

- Студенческая улица, 37

Прямо 25 м

7. Итого: Маршрут следования (pdf – файл)



📍 Можно не печатать, установите Яндекс Карты на телефон

Студенческая улица, 37 — проспект Мира, 111 — Студенческая улица, 37

На автомобиле 37 км, 46 мин без учета пробок.

«Возможно изменение или отклонение маршрута в связи с дорожными ситуациями»

Директор

Петров П.П.

Должность

Подпись

Расшифровка Ф.И.О.

М.П.

По всем вопросам необходимо обращаться

ГКУ Дирекция ДОНМ

АБАНЕЕВ НИКОЛАЙ ВИКТОРОВИЧ

Тел: 8 (499) 240-17-20, доб. 1554

Email: AbaneevNV@edu.mos.ru

СОВГИРА АЛЕКСАНДР ВАСИЛЬЕВИЧ

Тел: 8 (499) 240-17-20, доб. 1599

Email: SovgiraAV@edu.mos.ru

САДЫКОВ ПАВЕЛ ИГОРЕВИЧ

Тел: 8 (499) 240-17-20, доб. 1525

Email: SadykovPI@edu.mos.ru

КУРОВ ВЛАДИМИР ВЛАДИМИРОВИЧ

Тел: 8 (499) 240-17-20, доб. 1561

Email: KurovVV@edu.mos.ru

МУЗЫКА ЭДУАРД ВЛАДИМИРОВИЧ

Тел: 8 (499) 249-33-15, доб. 1519

Email: MuzykaEV@edu.mos.ru

Служба заказных перевозок ГУП «Мосгортранс»

КОНОНЕНКО ОЛЬГА ИГОРЕВНА

Тел: 8 (495) 951-08-67

Email: kononenko_oi.ssp@mosgortrans.ru

ИСТОМИНА ТАТЬЯНА АНАТОЛЬЕВНА

Тел: 8 (495) 951-08-67

Email: istomina_ta.szp@mosgortrans.ru

ЦУП ГУП «Мосгортранс»

Диспетчерская служба

Тел: 8 (919) 784-02-94

Email: cup.ssp@mosgortrans.ru

ГАУ «Центр цифровизации образования»

Техническая поддержка ЕКИС

Тел: 8 (495) 651-92-94

<https://new-help.educom.ru/>

Время приема обращений: с 08:00 до 17:00 часов.