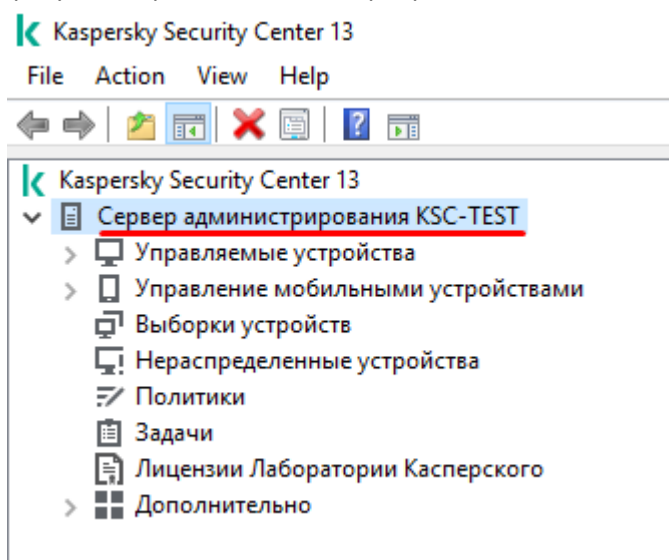


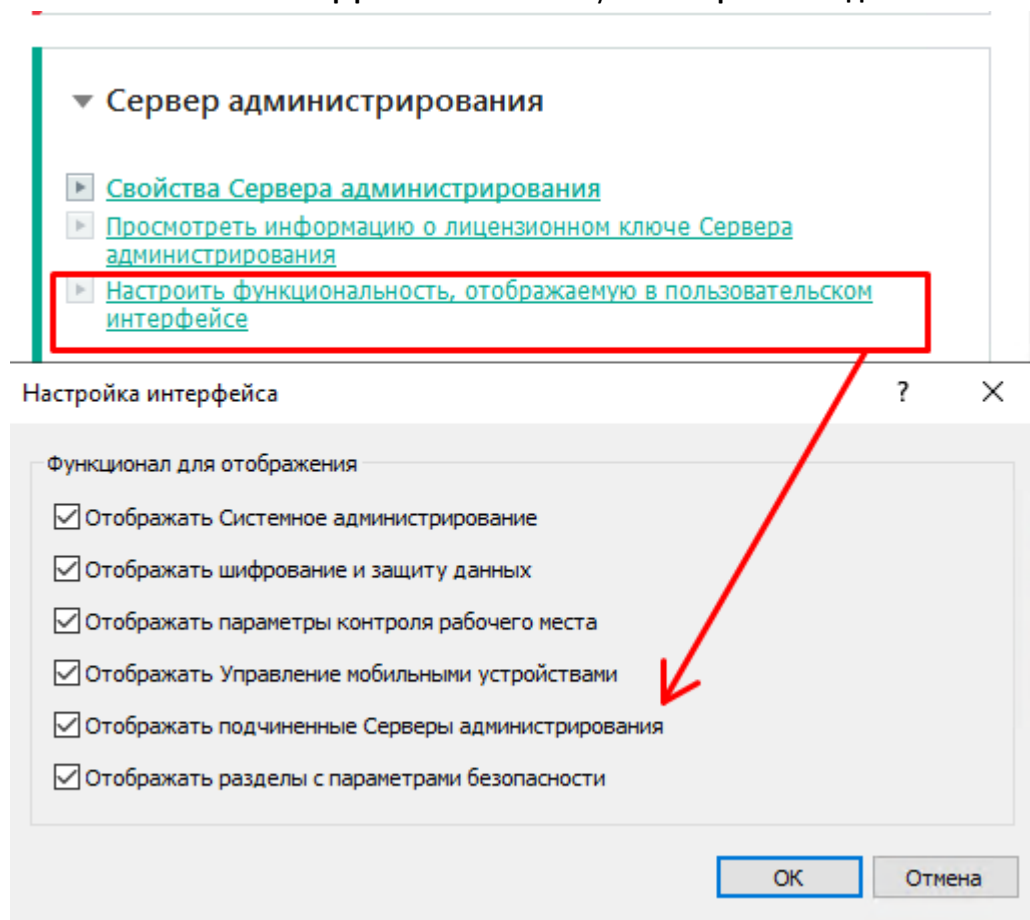
Подключение Kaspersky Security Center подчиненным

(в новой версии Kaspersky Security Center может немного отличаться)

1. Запустить консоль Kaspersky Security Center и подключиться к локальному серверу KSC. Установить фокус на корневой записи сервера



Справа в разделе «Сервер администрирования» нажать строку **Настроить функциональность, отображаемую в пользовательском интерфейсе** и включить пункт **Отображать подчиненные Серверы администрирования**

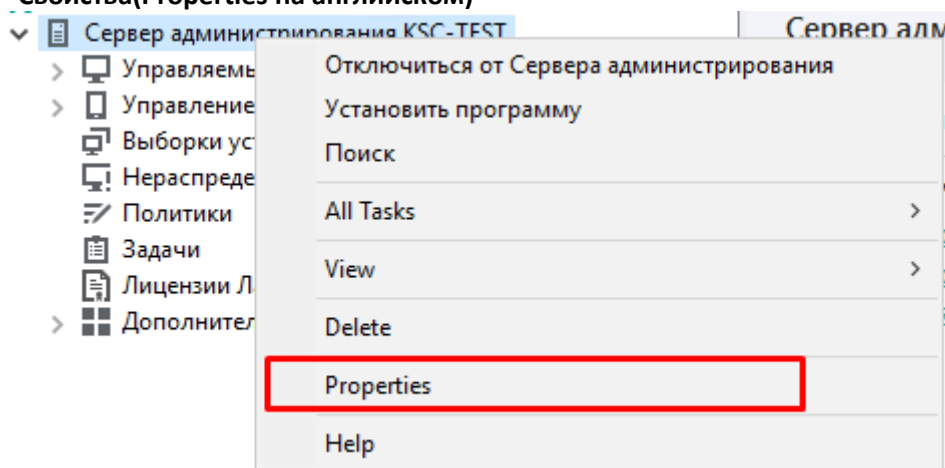


В папке **C:\ProgramData\KasperskyLab\adminkit\1093\cert** (или **C:\ProgramData\KasperskyLab\adminkit\1103**) найти файл **klserver.cer**, **заархивировать его** и отправить его по почте на адрес stp_ksaz@it.mos.ru в письме обозначить, что нужно прописать сертификат как подчиненный сервер администрирования, указать название организации и логин из письма вида u77123456 (совпадает с ИНН организации) с лицензией на антивирус.

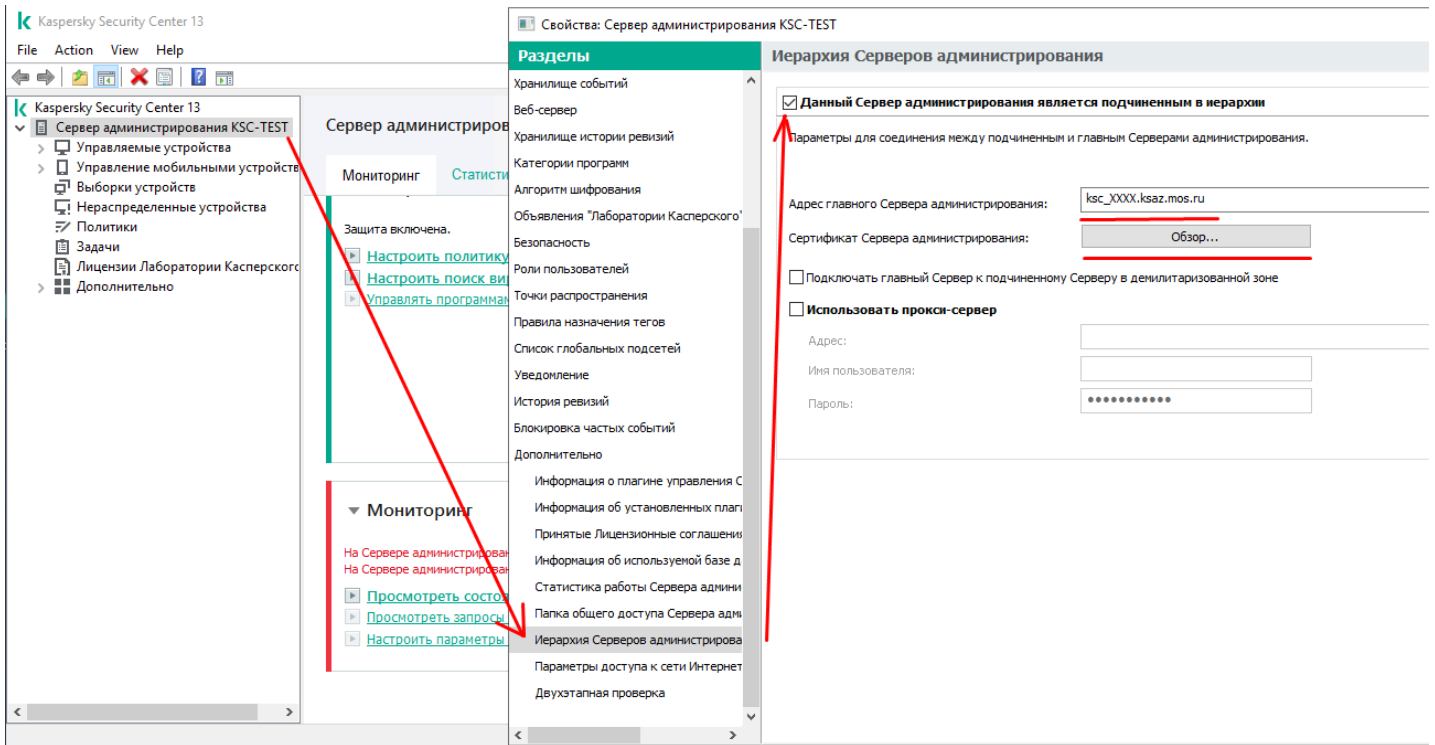
> This PC > Local Disk (C:) > ProgramData > KasperskyLab > adminkit > 1103 >

Name	Date modified	Type	Size
miscconnectorstorage	7/19/2022 3:10 PM	File folder	
NlstLastChangeStorage	4/12/2022 4:47 PM	File folder	
NlstSyncCacheStorage	11/15/2021 2:04 PM	File folder	
splcache	4/12/2022 5:02 PM	File folder	
SSP_TASKS-1103.dat	7/12/2022 7:12 PM	File folder	
test	4/2/2021 10:26 AM	File folder	
wnst	4/12/2022 4:47 PM	File folder	
wusfiles	4/2/2021 10:27 AM	File folder	
~netscnif.~dat~2	4/2/2021 10:28 AM	~DAT~2 File	1 KB
~schstorage.~dat~2	7/5/2022 7:00 PM	~DAT~2 File	2 KB
~SSP_SETTINGS-1103.~dat~2	7/18/2022 3:39 PM	~DAT~2 File	10 KB
klesf-1103.ctrl	4/26/2022 8:47 PM	CTRL File	1 KB
klesf-1103.ctrl.id	4/2/2021 10:27 AM	ID File	1 KB
klesf-1103_4f187cb9-e4c0-43e3-8dfc-aa9...	4/6/2021 11:14 AM	File	20 KB
klesf-1103_5d0212b5-60e7-4578-b912-66...	4/12/2022 5:03 PM	File	20 KB
klesf-1103_6cc54720-4d0b-47e1-9c66-a3...	4/12/2022 4:47 PM	File	21 KB
klesf-1103_44605739-dfba-4db5-9d50-c4...	4/26/2022 8:46 PM	File	14 KB
kserver	4/12/2022 5:02 PM	Security Certificate	3 KB
netscnif.dat	4/2/2021 10:28 AM	DAT File	1 KB
paused_klesf-1103.ctrl	4/2/2021 10:27 AM	CTRL File	1 KB
paused_klesf-1103.ctrl.id	4/2/2021 10:27 AM	ID File	1 KB
schstorage.dat	7/12/2022 7:00 PM	DAT File	2 KB
SSP_POLICY-1103.dat	4/12/2022 5:03 PM	DAT File	1 KB
SSP_SETTINGS-1103.dat	7/18/2022 3:39 PM	DAT File	10 KB

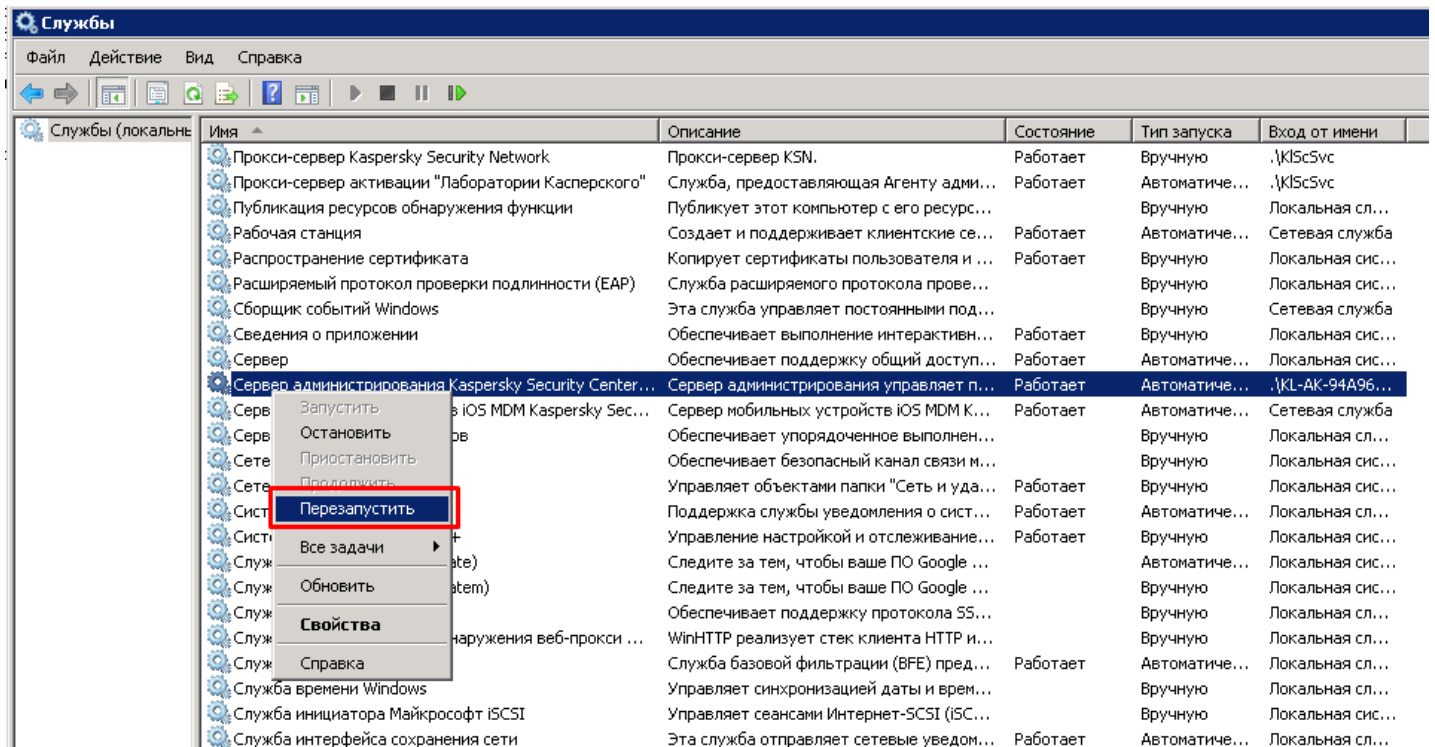
Установить фокус на корневой записи сервера, нажать правую кнопку мыши и в меню выбрать **Свойства(Properties на английском)**



В свойствах выбрать раздел **Дополнительно** и ниже **Иерархия Серверов администрирования**. Включить пункт **Данный Сервер администрирования является подчиненным**, указать адрес главного сервера из приложенного к письму архива с сертификатом. В строке Сертификат Сервера администрирования выбрать сертификат из письма (предварительно распаковав его).



После указанных действий рекомендуется перезагрузить сервер или перезапустить Сервис **kladminserver** (Сервер администрирования Kaspersky Security Center) процесс klserver.exe.



В результате после окончания синхронизации в разделе Управляемые компьютеры в закладке Задачи появятся задачи распространения ключей на управляемые компьютеры. Это свидетельствует о том, что все действия выполнены корректно и связь с корневым сервером установлена.

Сервер администрирования KSC-TEST > Задачи

Задачи

Новая задача

Импортировать задачу из файла

Добавить или удалить графы

Имя	Программа	Тип задачи	Состояние	Вып...	Заве...	Сбой	Заве...	Группа
Активация программы								
KEY [KS10,11 WinServers]	Kaspersky Sec...	Активация программы		0	0	0	0	Главный Сервер
Активация программы	Kaspersky Sec...	Активация программы		0	0	0	0	KSC
Добавление ключа								
KEY [KES11]	Kaspersky End...	Добавление ключа	Сбой	0	0	2	0	Главный Сервер
Добавление ключа	Kaspersky End...	Добавление ключа		0	0	0	0	Управляемые устройства
Загрузка обновлений в хранилище Сервера администрирования								
Download updates to the Administration...	Сервер адми...	Загрузка обновлений ...	Сбой	0	0	1	0	Задачи для наборов устройств
Нет данных								
Boot sector scan	Нет данных	Нет данных		0	0	0	0	Управляемые устройства
Boot sector scan	Нет данных	Нет данных		0	0	0	0	Управляемые устройства
Check file integrity	Нет данных	Нет данных		0	0	0	0	Управляемые устройства
Check file integrity	Нет данных	Нет данных		0	0	0	0	Управляемые устройства
Databases and Modules Update for Kasp...	Нет данных	Нет данных		0	0	0	0	Управляемые устройства
KEY [K Sec 8.0 Linux mail servers]	Нет данных	Нет данных		0	0	0	0	Главный Сервер
KEY [KasperskySecurity10 WinServer]	Нет данных	Нет данных		0	0	0	0	Главный Сервер
KEY [KAV8 Linux File Servers]	Нет данных	Нет данных		0	0	0	0	Главный Сервер
KEY [KES 10 SP1 MR1 Linux]	Нет данных	Нет данных		0	0	0	0	Главный Сервер
KEY [KES10 Linux]	Нет данных	Нет данных		0	0	0	0	Главный Сервер
KEY [KES10 SP1 Linux]	Нет данных	Нет данных		0	0	0	0	Главный Сервер
KEY [KES10 sp2 mr1 Mac]	Нет данных	Нет данных		0	0	0	0	Главный Сервер
KEY [KES10]	Нет данных	Нет данных		0	0	0	0	Главный Сервер
KEY [KES10MR1]	Нет данных	Нет данных		0	0	0	0	Главный Сервер
KEY [KES10SP1 Mac]	Нет данных	Нет данных		0	0	0	0	Главный Сервер
KEY [KES10SP1]	Нет данных	Нет данных		0	0	0	0	Главный Сервер
KEY [KES10SP1MR2]	Нет данных	Нет данных		0	0	0	0	Главный Сервер
KEY [KES10SP2]	Нет данных	Нет данных		0	0	0	0	Главный Сервер
KEY [KES11 Mac]	Нет данных	Нет данных		0	0	0	0	Главный Сервер
KEY [KESL 11]	Нет данных	Нет данных		0	0	0	0	Главный Сервер
KEY [wsee8]	Нет данных	Нет данных		0	0	0	0	Главный Сервер
System memory scan	Нет данных	Нет данных		0	0	0	0	Управляемые устройства
System memory scan	Нет данных	Нет данных		0	0	0	0	Управляемые устройства
Update SVM	Нет данных	Нет данных		0	0	0	0	Задачи для наборов устройств
Virus scan	Нет данных	Нет данных		0	0	0	0	Задачи для наборов устройств