



Инструкция по работе с обработкой сопоставления карточек основных средств

Обновленная информация по карточкам основных средств появляется в системе посредством выполнения регламентного задания - это действие автоматически выполняется системой по определенному алгоритму и расписанию **без** участия пользователя.

Система автоматически пытается найти соответствия между старыми и новыми карточками основных средств по точному совпадению серийных номеров **ДО** начала работы пользователя, записывая изменения в специализированные поля в справочнике «Основные средства».

Шаг 1. Информация записывается в справочник «Основные средства» присваивая признаки «Обновлен» для автоматически сопоставленных карточек основных средств в поле «Марка, модель...».

3D-сканер Planeta 3D Prof Ultimate (Основное средство, НМА, НПА)

Основное | Документы | Данные ОС РСМ | Дополнительные сведения ОС (ДИТ) | Незавершенное строительство | Предварительно идентифицированные СБТ | Реестровые номера ОС | СБТ принятые к учету | Серийные номера устройств

Записать и закрыть | Записать | Печать | Файлы

Дата сведений: 03.03.2026

Наименование: 3D-сканер Planeta 3D Prof Ultimate | Код: 00-000000000009235

Полное наименование: 3D-сканер Planeta 3D Prof Ultimate | Организация:

Вид НФА: Основные средства | Номенклатурный номер:

Тип НФА: Машины и оборудование | Входит в группу:

Основные сведения | Инвентарный объект | Драг. материалы | Правообладания | Карточки капложений

Индивидуальный учет ?
 Групповой учет ?

Код по ОКОФ: 330.28.23.23

Амортизационная группа:

Местонахождение:

Адрес местонахождения:

Изготовитель:

Назначение:

Марка, модель, проект, тип, порода, паспорт, чертеж и т.п.: Обновлен

Документация, листов: 0 | экземпляров: 0

Классификация

Данные вводятся документами

Инвентарный номер:

Номер инвентарной карточки: | дата открытия: ..

Бухгалтерский учет

Счет учета:

Вид учета:

Вид имущества:

Амортизация

Порядок погашения стоимости:

Срок полезного использования: 0

История амортизации

Номер РСМ:

Уникальный номер объекта недвижимости:

Признак автоматически обновленных карточек ОС (до работы пользователя).

Шаг 2. Автоматически обновленные карточки ОС отображаются на вкладке «Принятые к учету», сохраняя все данные, которые были произведены ранее с данным основным средством.

Работа с СБТ

Утверждение документов | Идентификация СБТ | Работа с характеристиками | Распределение СБТ | **Принятые к учету СБТ** | Контроль

Выдать | Списать | Переместить | Возврат | Изменение характеристик | Передан в ремонт | Возврат из ремонта

ЦМО: | Сотрудник: | Адрес: | Кабинет:

Отобразить СБТ: Показать все

Обновить

Средство вычислительной техники: Точка доступа AiEngine5761-11

Средство вычислительной техники	Элемент комплекса	Тип СБТ	Инвентарный номер	Серийный номер	ЦМО	Адрес	Номер кабинета	Сотрудник	Вид расположения ...	Дата ввода в эксплуатацию	Состояние по БУ/	Статусы СБТ
Точка доступа AiEngine5761-11		Точка доступа		2102353VUR10N21...			105		Получено в польз...	15.12.2025	Введено в эксплуат...	В эксплуатации

Отображение автоматически обновленных карточек ОС.

Шаг 3. Если система не сопоставила автоматически карточки ОС с помощью регламентного задания, то создается новая карточка ОС по 111 счету, где остается комментарий, содержащий серийный номер в поле «Назначение».

← → ☆ 3D принтер FullHeat (Основное средство, НМА, НПА)

Основное | **Документы** | Данные ОС РСМ | Дополнительные сведения ОС (ДИТ) | Незавершенное строительство | Предварительно идентифицированные СВТ | Реестровые номера ОС | СВТ принятые к учету | Серии

Записать и закрыть | Записать | Печать | Файлы

Дата сведений: 03.03.2026

Наименование: 3D принтер FullHeat | Код: 00-000000000009240

Полное наименование: 3D принтер FullHeat | Организация:

Вид НФА: Основные средства | Номенклатурный номер:

Тип НФА: Прочие | Входит в группу:

Основные сведения | Инвентарный объект | Драг. материалы | Правообладания | Карточки капложений

Индивидуальный учет ?
 Групповой учет ?

Код по ОКОФ: | Амортизационная группа: | Местонахождение: | Адрес местонахождения: | Изготовитель: | **Назначение: P658** | Марка, модель, проект, тип, порода, паспорт, чертеж и т.п.: | Документация, листов: 0 | экземпляров: 0

Данные вводятся документами

Инвентарный номер: | Номер инвентарной карточки: | дата открытия: | Бухгалтерский учет

Счет учета: | Вид учета: | Вид имущества: | Амортизация

Порядок погашения стоимости: | Срок полезного использования: 0 | История амортизации

Номер РСМ: | Уникальный номер объекта недвижимости:

Признак автоматически несопоставленных новых карточек ОС.

Шаг 4. В дальнейшем из поля «Назначение» в карточке основного средства данные по серийному номеру тянутся в обработку «Сопоставление карточек основных средств» по новым карточкам ОС. Подробнее [читайте](#) ниже.

Важно! Процесс утверждения сопоставления необратим. После нажатия кнопки «Утвердить сопоставление» и подтверждения действия, отменить изменения будет невозможно.

Перед выполнением шага утверждения необходимо досконально проверить данные и убедиться в их корректности!

Общее описание интерфейса:

- Таблица «**Новые карточки ОС из БГУ (счет 111.44)**» - карточки ОС, выгруженные из системы 1С БГУ, считаются эталонными карточками ОС на 111.44 счете, которые в дальнейшем будут сопоставляться с текущими карточками ОС в системе «Учет СВТ».
- Таблица «**Старые карточки ОС в СВТ (счет 01)**» - карточки ОС на 01 счете, присутствующие уже в системе «Учет СВТ».
- Таблица «**Сопоставленные карточки ОС**» - карточки ОС, автоматически/вручную сопоставленные в системе «Учет СВТ».
- Кнопки «**Перенести в текущие**» («←»), «**Перенести в сопоставленные**» («→»)-кнопки, которые отвечают за перенос данных из одной таблицы в другую.

· Кнопка «**Сопоставить автоматически**» - запускает автоматическое сопоставление таблицы «**Новые карточки ОС из БГУ (счет 111.44)**» и «**Старые карточки ОС из СВТ (счет 01)**», сопоставление производится по идентичному серийному номеру.

· Кнопка «**Утвердить сопоставление**» - проводит изменения по сопоставленным карточкам ОС, записывая данные в справочник «**Основные средства**», производится изменение в документах и справочниках на новую карточку ОС на 111.44 счете.

Автоматическое сопоставление

Автоматический режим позволяет системе самостоятельно найти и предложить для утверждения очевидные совпадения по всем идентичным серийным номерам в системе «Учет СВТ».

Видеоинструкция

Шаг 1. Нажмите кнопку «**Сопоставить автоматически**», загрузка может занять время. Система выполнит поиск совпадений по серийным номерам между левой и правой табличными частями.

The screenshot displays a software interface with two main tables and a central action area. At the top, there are two buttons: "Сопоставить автоматически" (highlighted with a red box) and "Утвердить сопоставление". Below the buttons, the interface is divided into three sections:

- Новые карточки ОС из БГУ:** A table with columns: Код, Наименование ОС, Серийный номер, ЦМО. It lists various equipment like 3D printers and interactive panels.
- Старые карточки ОС в СВТ:** A table with columns: Код, Наименование ОС, Серийный номер, ЦМО, Дат. It lists similar equipment from a previous period.
- Сопоставленные карточки ОС:** A table with columns: Код старой карточки..., Наименование старо..., Серийный номер стар..., ЦМО старой карт..., Код новой карточк..., Н... This table is currently empty.

Search bars with "Поиск (Ctrl+F)" and "Еще" buttons are present above each table. Blue arrows point from the "Сопоставленные карточки ОС" table towards the other two tables, indicating the direction of data flow.

Автоматическое сопоставление.

Шаг 2. Все найденные совпадения будут автоматически добавлены в нижнюю табличную часть «**Сопоставленные карточки ОС**» для вашей проверки. Появится системное сообщение о результате операции: «Сопоставление Карточек ОС успешно завершено! Количество сопоставленных: ...». Вы можете просмотреть список, чтобы убедиться в его корректности.

Сопоставить автоматически Утвердить сопоставление Еще -

Новые карточки ОС из БГУ:

Код	Наименование ОС	Серийный номер	ЦМО
ГУ-200000000014355	3D-принтер FullHeat	P019	
ГУ-200000000013489	Интерактивная панель (моноблок) со встроенным компьютером OPS, диагональ 86 дюймов, модель AIO86A9G...	2207837538	
ГУ-200000000014361	Интерактивная панель (моноблок) со встроенным компьютером OPS, диагональ 86 дюймов, модель AIO86A9G...	220783321	
ГУ-200000000014363	Интерактивная панель (моноблок) со встроенным компьютером OPS, диагональ 86 дюймов, модель AIO86A9G...	75938740238093111	
ГУ-200000000014359	Интерактивная панель (моноблок) со встроенным компьютером OPS, диагональ 86 дюймов, модель AIO86A9G...	99250508001393	
ГУ-200000000014321	Интерактивная панель ICL InfoRay IR38604 с встроенным компьютером OPS ThinRay T106G1	56240322000420	
ГУ-200000000014322	Интерактивная панель ICL InfoRay IR38604 с встроенным компьютером OPS ThinRay T106G1	56240322000289	
ГУ-200000000014323	Интерактивная панель ICL InfoRay IR38604 с встроенным компьютером OPS ThinRay T106G1	56240322000288	

Старые карточки ОС в СВТ:

Код	Наименование ОС	Серийный номер	ЦМО	Дат
ГУ-200000000014363	Интерактивная панель (моноблок) со встроенным...	2207837029		16.
ГУ-200000000014343	Интерактивная панель ICL InfoRay IR38604 с востр...	2207836523		16.
ГУ-200000000013820	Моноблок 1CL SafeRAY SII05.Mi в составе: Эcran ...	2207837539		16.
ГУ-200000000013821	Моноблок 1CL SafeRAY SII05.Mi в составе: Эcran ...	2207837549		16.
ГУ-200000000013825	Моноблок 1CL SafeRAY SII05.Mi в составе: Эcran ...	2207837004		16.
ГУ-200000000013827	Моноблок 1CL SafeRAY SII05.Mi в составе: Эcran ...	2207837457		16.
ГУ-200000000013828	Моноблок 1CL SafeRAY SII05.Mi в составе: Эcran ...	2207837594		16.
ГУ-200000000013829	Моноблок 1CL SafeRAY SII05.Mi в составе: Эcran ...	2207837546		16.
ГУ-200000000013830	Моноблок 1CL SafeRAY SII05.Mi в составе: Эcran ...	2207837453		16.

Сопоставленные карточки ОС:

Код старой карточк...	Наименование старо...	Серийный номер стар...	ЦМО старой карт...	Код новой карточк...	Наим
ГУ-200000000012787	Компьютер персонал...	2207837493		ГУ-200000000012787	К...

Сообщения:

Системное сообщение по сопоставлению.

Шаг 3. Если допущена ошибка, выделите нужные сопоставленные строки ОС в табличной части «Сопоставленные карточки ОС» и нажмите кнопку «Перенести в текущие» («←»), данные по ОС перенесутся обратно в изначальные табличные части для дальнейшего сопоставления.

Сопоставить автоматически Утвердить сопоставление Еще -

Новые карточки ОС из БГУ:

Код	Наименование ОС	Серийный номер
ГУ-200000000014355	3D-принтер FullHeat	P019
ГУ-200000000013489	Интерактивная панель (моноблок) со встроенным компьютером OPS, диагональ 86 дюймов, модель AIO86A9G...	2207837538
ГУ-200000000014361	Интерактивная панель (моноблок) со встроенным компьютером OPS, диагональ 86 дюймов, модель AIO86A9G...	220783321
ГУ-200000000014363	Интерактивная панель (моноблок) со встроенным компьютером OPS, диагональ 86 дюймов, модель AIO86A9G...	75938740238093111
ГУ-200000000014359	Интерактивная панель (моноблок) со встроенным компьютером OPS, диагональ 86 дюймов, модель AIO86A9G...	99250508001393
ГУ-200000000014321	Интерактивная панель ICL InfoRay IR38604 с встроенным компьютером OPS ThinRay T106G1	56240322000420
ГУ-200000000014322	Интерактивная панель ICL InfoRay IR38604 с встроенным компьютером OPS ThinRay T106G1	56240322000289
ГУ-200000000014323	Интерактивная панель ICL InfoRay IR38604 с встроенным компьютером OPS ThinRay T106G1	56240322000288
ГУ-200000000014325	Интерактивная панель ICL InfoRay IR38604 с встроенным компьютером OPS ThinRay T106G1	56240322000097
ГУ-200000000014326	Интерактивная панель ICL InfoRay IR38604 с встроенным компьютером OPS ThinRay T106G1	56240322000099

Старые карточки ОС в СВТ:

Код	Наименование ОС	Серийный номер	Ц...	Код новой карточк...	Наим
ГУ-200000000014363	Интерактивная панель (моноблок) со встроенным...	2207837029			
ГУ-200000000014343	Интерактивная панель ICL InfoRay IR38604 с востр...	2207836523			
ГУ-200000000013820	Моноблок 1CL SafeRAY SII05.Mi в составе: Эcran ...	2207837539			
ГУ-200000000013821	Моноблок 1CL SafeRAY SII05.Mi в составе: Эcran ...	2207837549			
ГУ-200000000013825	Моноблок 1CL SafeRAY SII05.Mi в составе: Эcran ...	2207837004			
ГУ-200000000013827	Моноблок 1CL SafeRAY SII05.Mi в составе: Эcran ...	2207837457			
ГУ-200000000013828	Моноблок 1CL SafeRAY SII05.Mi в составе: Эcran ...	2207837594			
ГУ-200000000013829	Моноблок 1CL SafeRAY SII05.Mi в составе: Эcran ...	2207837546			
ГУ-200000000013830	Моноблок 1CL SafeRAY SII05.Mi в составе: Эcran ...	2207837453			
ГУ-200000000013831	Моноблок 1CL SafeRAY SII05.Mi в составе: Эcran ...	2207837545			
ГУ-200000000013832	Моноблок 1CL SafeRAY SII05.Mi в составе: Эcran ...	2207837454			
ГУ-200000000013833	Моноблок 1CL SafeRAY SII05.Mi в составе: Эcran ...	2207837455			

Сопоставленные карточки ОС:

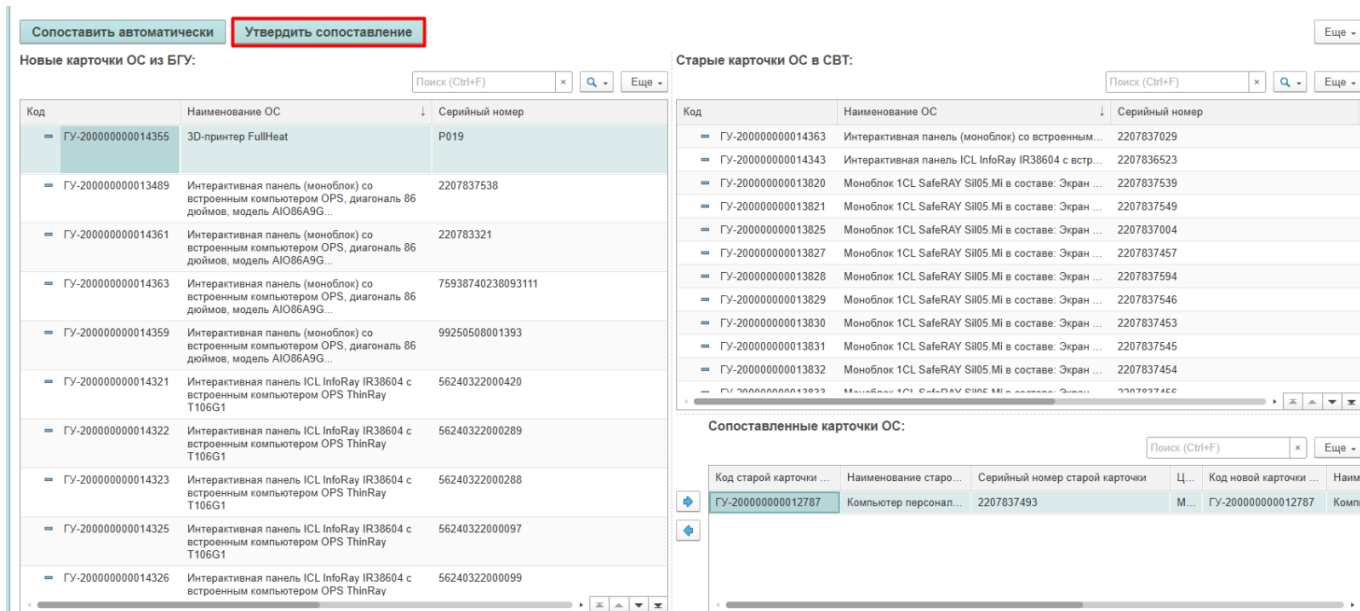
Код старой карточк...	Наименование старо...	Серийный номер старой карточк...	Ц...	Код новой карточк...	Наим
ГУ-200000000012787	Компьютер персонал...	2207837493	М...	ГУ-200000000012787	Комп

Кнопка «Перенести в текущие».

Шаг 4. Если вы согласны с предложенным списком, нажмите кнопку «Утвердить сопоставление», чтобы зафиксировать изменения.

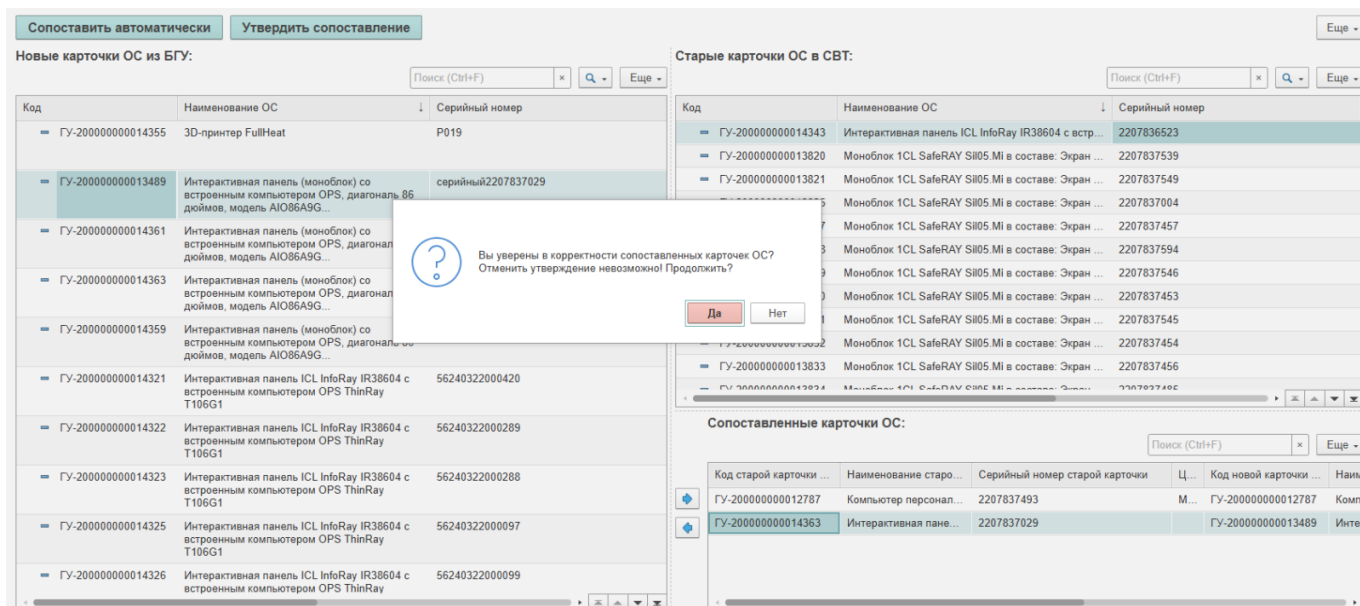
Важно! Процесс утверждения сопоставления необратим. После нажатия кнопки «Утвердить сопоставление» и подтверждения действия, отменить изменения будет невозможно.

Перед выполнением шага утверждения необходимо досконально проверить данные и убедиться в их корректности!



Утвердить сопоставление.

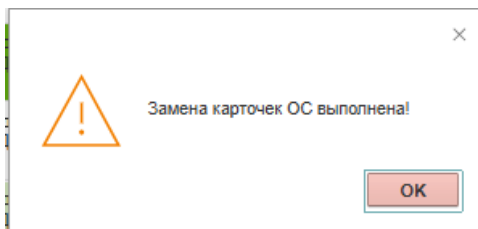
Шаг 5. Появится диалоговое окно с предупреждением: «Вы уверены в корректности сопоставленных карточек ОС? Отменить утверждение невозможно! Продолжить?».



Утверждение сопоставления.

Шаг 6. Нажмите «Да», чтобы зафиксировать изменения. В ином случае нажмите «Нет», данные не будут утверждены.

Шаг 7. После утверждения сопоставления появится системное сообщение о результате операции, в сообщении будет указано «Сопоставление Карточек ОС успешно проведено!». **Внимание:** загрузка может занять время.



Сопоставление карточек.

Дополнение:

После утверждения сопоставления, карточки основных средств исчезают из табличных форм «**Новые карточки ОС из БГУ**» и «**Старые карточки ОС в СВТ**».

После утверждения сопоставления, новые карточки ОС на 111 счете, подменяются в проведенных документах, вместо старых карточек ОС на 01 счете. Если ранее фигурировал инвентарный номер, то он переносится в новую карточку по 111 счету и сохраняется в проведенных документах.

Шаг 8. Ручное и автоматическое сопоставление можно использовать одновременно.

Ручное сопоставление

Шаг 1. В левой табличной части выберите карточку ОС, которую вы хотите сопоставить с карточкой ОС находящейся в правой табличной части.

Шаг 2. Для выбора ОС встаньте на требующиеся строки в обеих табличных частях и нажмите кнопку «Перенести в сопоставленные» («→»). Загрузка может занять время.

The screenshot shows a software interface with three main sections:

- Buttons:** 'Сопоставить автоматически' (Automatically match) and 'Утвердить сопоставление' (Confirm matching).
- Новые карточки ОС из БГУ:** A table with columns 'Код', 'Наименование ОС', and 'Серийный номер'. The row with code 'ГУ-200000000013489' is highlighted in red.
- Старые карточки ОС в СВТ:** A table with columns 'Код', 'Наименование ОС', and 'Серийный номер'. The row with code 'ГУ-200000000014363' is highlighted in red.
- Сопоставленные карточки ОС:** A table with columns 'Код старой карточки', 'Наименование старой карточки', 'Серийный номер старой карточки', 'Ц.', 'Код новой карточки', and 'Наименование новой карточки'. The row with code 'ГУ-200000000012787' is highlighted in red.

Пример ручного сопоставления.

Шаг 3. При сопоставлении, выбранные ОС в табличной части «**Старые карточки ОС из СВТ (счет 01)**» и данные в табличной части «**Новые карточки ОС из БГУ (счет 111.44)**» мигрируют в табличную часть «**Сопоставленные карточки ОС**».

← → ★ Сопоставление по серийным номерам

Сопоставить автоматически Утвердить сопоставление

Новые карточки ОС из БГУ:

Код	Наименование ОС	Серийный номер
ГУ-200000000014355	3D-принтер FullHeat	P019
ГУ-200000000013489	Интерактивная панель (моноблок) со встроенным компьютером OPS, диагональ 86 дюймов, модель AIO86A9G...	серийный2207837029
ГУ-200000000014361	Интерактивная панель (моноблок) со встроенным компьютером OPS, диагональ 86 дюймов, модель AIO86A9G...	220783321
ГУ-200000000014363	Интерактивная панель (моноблок) со встроенным компьютером OPS, диагональ 86 дюймов, модель AIO86A9G...	75938740238093111
ГУ-200000000014359	Интерактивная панель (моноблок) со встроенным компьютером OPS, диагональ 86 дюймов, модель AIO86A9G...	99250508001393
ГУ-200000000014321	Интерактивная панель ICL InfoRay IR38604 с встроенным компьютером OPS ThinRay T106G1	56240322000420
ГУ-200000000014322	Интерактивная панель ICL InfoRay IR38604 с встроенным компьютером OPS ThinRay T106G1	56240322000289
ГУ-200000000014323	Интерактивная панель ICL InfoRay IR38604 с встроенным компьютером OPS ThinRay T106G1	56240322000288
ГУ-200000000014325	Интерактивная панель ICL InfoRay IR38604 с встроенным компьютером OPS ThinRay T106G1	56240322000097
ГУ-200000000014326	Интерактивная панель ICL InfoRay IR38604 с встроенным компьютером OPS ThinRay	56240322000099

Старые карточки ОС в СВТ:

Код	Наименование ОС	Серийный номер
ГУ-200000000014343	Интерактивная панель ICL InfoRay IR38604 с встра...	2207836523
ГУ-200000000013820	Моноблок 1CL SafeRAY Sii05.Mi в составе: Экран ...	2207837539
ГУ-200000000013821	Моноблок 1CL SafeRAY Sii05.Mi в составе: Экран ...	2207837549
ГУ-200000000013825	Моноблок 1CL SafeRAY Sii05.Mi в составе: Экран ...	2207837004
ГУ-200000000013827	Моноблок 1CL SafeRAY Sii05.Mi в составе: Экран ...	2207837457
ГУ-200000000013828	Моноблок 1CL SafeRAY Sii05.Mi в составе: Экран ...	2207837594
ГУ-200000000013829	Моноблок 1CL SafeRAY Sii05.Mi в составе: Экран ...	2207837546
ГУ-200000000013830	Моноблок 1CL SafeRAY Sii05.Mi в составе: Экран ...	2207837453
ГУ-200000000013831	Моноблок 1CL SafeRAY Sii05.Mi в составе: Экран ...	2207837545
ГУ-200000000013832	Моноблок 1CL SafeRAY Sii05.Mi в составе: Экран ...	2207837454
ГУ-200000000013833	Моноблок 1CL SafeRAY Sii05.Mi в составе: Экран ...	2207837456

Сопоставленные карточки ОС:

Код старой карточки ...	Наименование старо...	Серийный номер старой карточки	Ц...	Код новой карточки ...	Наим
ГУ-200000000012787	Компьютер персонал...	2207837493	М...	ГУ-200000000012787	Комп
ГУ-200000000014363	Интерактивная пане...	2207837029		ГУ-200000000013489	Инте

Перенос карточек ОС в таблицу «Сопоставленные карточки ОС».

Шаг 4. Если допущена ошибка, выделите нужные сопоставленные строки ОС в табличной части «Сопоставленные карточки ОС» и нажмите кнопку «Перенести в текущие» («←»), данные по ОС перенесутся обратно в первоначальные табличные части для дальнейшего сопоставления.

Сопоставить автоматически Утвердить сопоставление

Новые карточки ОС из БГУ:

Код	Наименование ОС	Серийный номер
ГУ-200000000014355	3D-принтер FullHeat	P019
ГУ-200000000013489	Интерактивная панель (моноблок) со встроенным компьютером OPS, диагональ 86 дюймов, модель AIO86A9G...	серийный2207837029
ГУ-200000000014361	Интерактивная панель (моноблок) со встроенным компьютером OPS, диагональ 86 дюймов, модель AIO86A9G...	220783321
ГУ-200000000014363	Интерактивная панель (моноблок) со встроенным компьютером OPS, диагональ 86 дюймов, модель AIO86A9G...	75938740238093111
ГУ-200000000014359	Интерактивная панель (моноблок) со встроенным компьютером OPS, диагональ 86 дюймов, модель AIO86A9G...	99250508001393
ГУ-200000000014321	Интерактивная панель ICL InfoRay IR38604 с встроенным компьютером OPS ThinRay T106G1	56240322000420
ГУ-200000000014322	Интерактивная панель ICL InfoRay IR38604 с встроенным компьютером OPS ThinRay T106G1	56240322000289
ГУ-200000000014323	Интерактивная панель ICL InfoRay IR38604 с встроенным компьютером OPS ThinRay T106G1	56240322000288
ГУ-200000000014325	Интерактивная панель ICL InfoRay IR38604 с встроенным компьютером OPS ThinRay T106G1	56240322000097
ГУ-200000000014326	Интерактивная панель ICL InfoRay IR38604 с встроенным компьютером OPS ThinRay	56240322000099

Старые карточки ОС в СВТ:

Код	Наименование ОС	Серийный номер
ГУ-200000000014343	Интерактивная панель ICL InfoRay IR38604 с встра...	2207836523
ГУ-200000000013820	Моноблок 1CL SafeRAY Sii05.Mi в составе: Экран ...	2207837539
ГУ-200000000013821	Моноблок 1CL SafeRAY Sii05.Mi в составе: Экран ...	2207837549
ГУ-200000000013825	Моноблок 1CL SafeRAY Sii05.Mi в составе: Экран ...	2207837004
ГУ-200000000013827	Моноблок 1CL SafeRAY Sii05.Mi в составе: Экран ...	2207837457
ГУ-200000000013828	Моноблок 1CL SafeRAY Sii05.Mi в составе: Экран ...	2207837594
ГУ-200000000013829	Моноблок 1CL SafeRAY Sii05.Mi в составе: Экран ...	2207837546
ГУ-200000000013830	Моноблок 1CL SafeRAY Sii05.Mi в составе: Экран ...	2207837453
ГУ-200000000013831	Моноблок 1CL SafeRAY Sii05.Mi в составе: Экран ...	2207837545
ГУ-200000000013832	Моноблок 1CL SafeRAY Sii05.Mi в составе: Экран ...	2207837454
ГУ-200000000013833	Моноблок 1CL SafeRAY Sii05.Mi в составе: Экран ...	2207837456

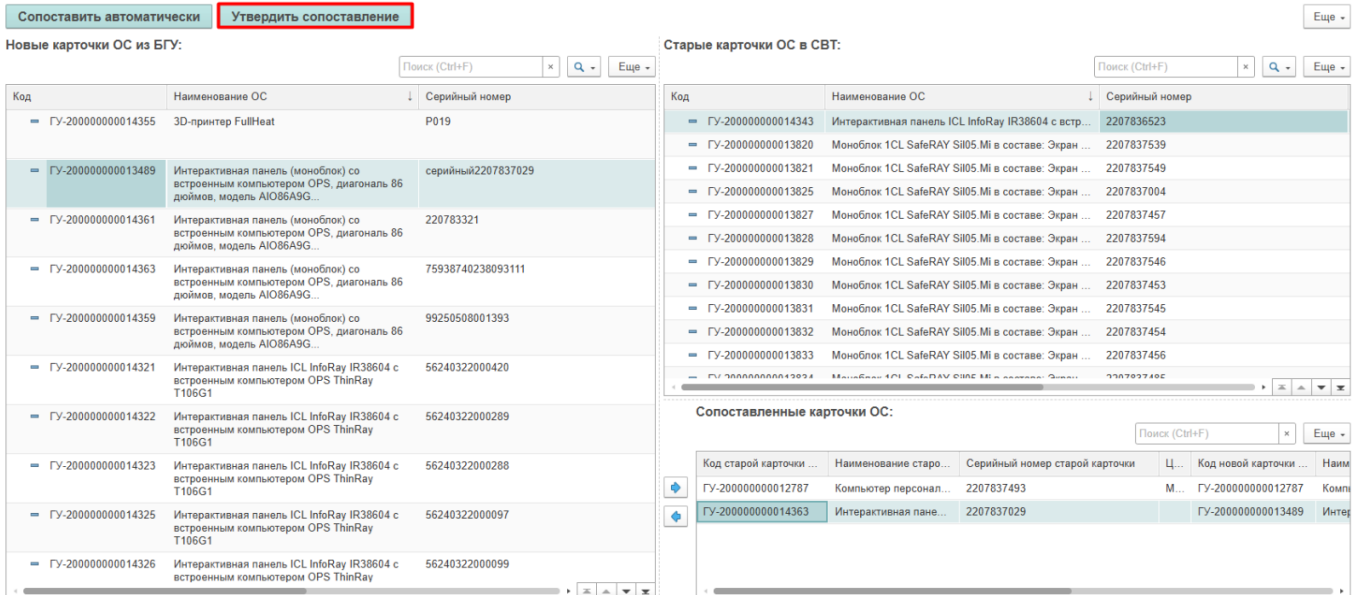
Сопоставленные карточки ОС:

Код старой карточки ...	Наименование старо...	Серийный номер старой карточки	Ц...	Код новой карточки ...	Наим
ГУ-200000000012787	Компьютер персонал...	2207837493	М...	ГУ-200000000012787	Комп
ГУ-200000000014363	Интерактивная пане...	2207837029		ГУ-200000000013489	Инте

Кнопка «Перенести в текущие».

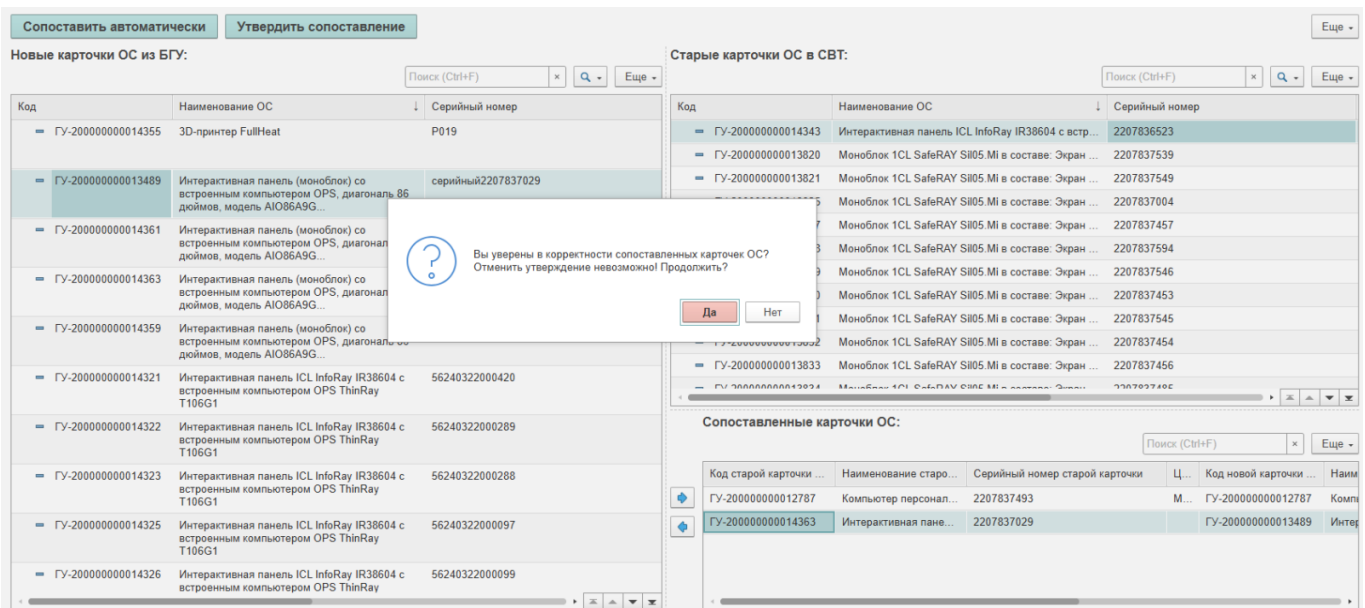
Шаг 5. Проверьте корректность данных в табличной части «Сопоставленные карточки ОС». Данные по ОС на 111.44 счете будут в колонках «Код новой карточки ОС (СВТ)», «Наименование новой карточки», «Серийный номер новой карточки», «ЦМО новой карточки», а ОС на 01 счете - в колонках «Код старой карточки ОС (СВТ)», «Наименование старой карточки», «Серийный номер старой карточки», «ЦМО старой карточки».

Шаг 6. После проверки нажмите кнопку «Утвердить сопоставление».



Кнопка «Утвердить сопоставление».

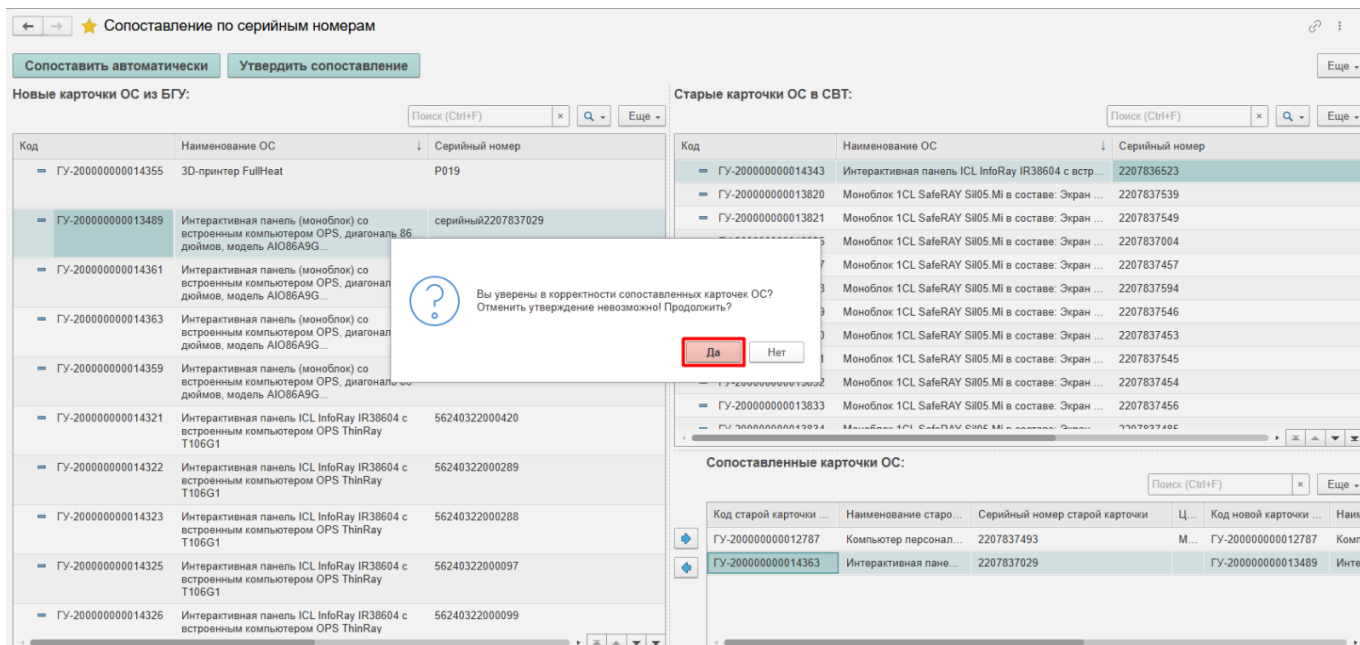
Шаг 7. Появится диалоговое окно с предупреждением: «Вы уверены в корректности сопоставленных карточек ОС? Отменить утверждение невозможно! Продолжить?».



Диалоговое окно с предупреждением перед утверждением.

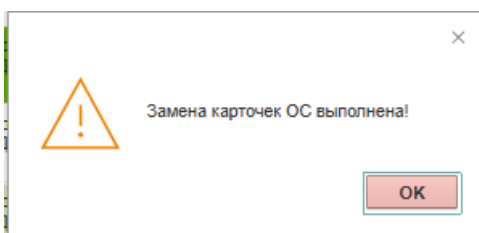
Шаг 8. Нажмите «Да», чтобы зафиксировать изменения. Вы увидите системное сообщение с успешно сопоставленными серийными номерами: «Сопоставление карточек основных средств успешно проведено». **Внимание:** загрузка может занять время.

В ином случае нажмите «Нет», данные не будут утверждены.



Утверждение карточек ОС.

Шаг 9. Появится системное сообщение о результате операции утверждения сопоставления, в сообщении будет указано «Сопоставление Карточек ОС успешно проведено!».



Сопоставление карточек.

Важно! Для принятия проведенного сопоставления (как автоматического, так и ручного) необходимо нажать кнопку "Утвердить сопоставление". В случае, если Вы провели работу, но НЕ утвердили изменения и закрыли обработку, то данные НЕ будут зафиксированы в системе!